

# CONSUMO ESPAÑA 2023

## EL CONSUMIDOR DEL SECTOR DISPOSITIVOS MÓVILES EN ESPAÑA

Datos extraídos de las encuestas online realizadas por Canal Sondeo en julio de 2022 y 2023 a 2.200 consumidores españoles en el sector del deporte.

elobservatoriocetelem.es  
cetelem.es  
@Obs\_Cetelem\_ES

OBSERVATORIO Cetelem

BNP PARIBAS PERSONAL FINANCE

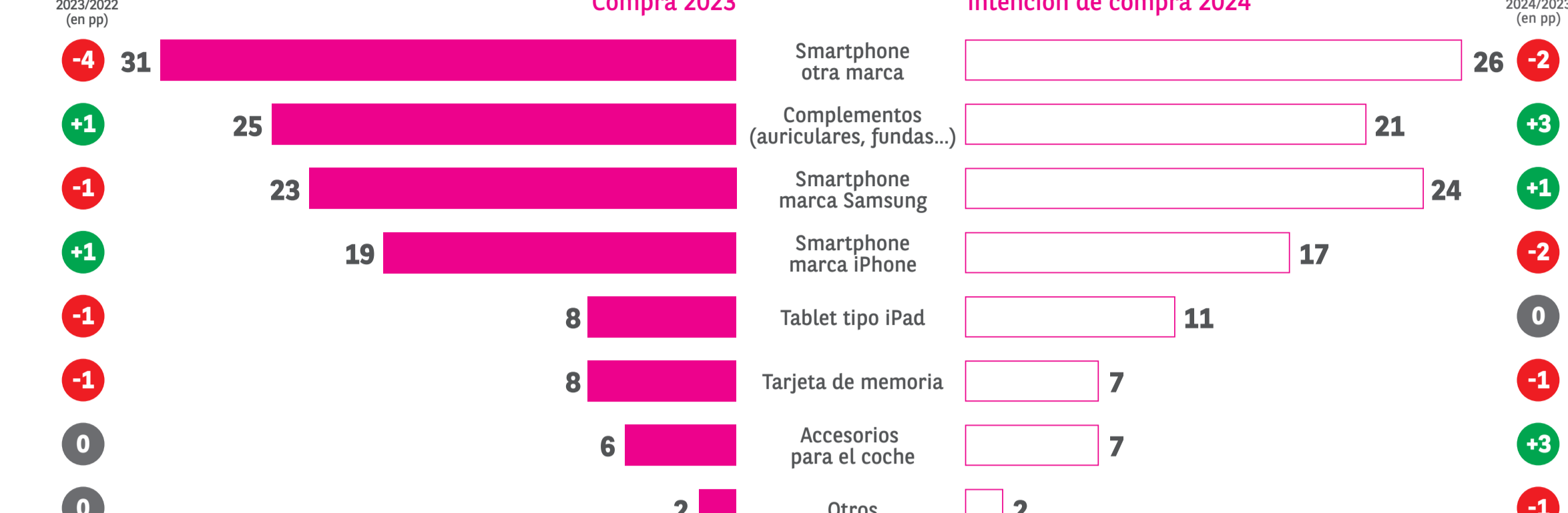
El **63%**<sup>+4</sup> de los consumidores encuestados ha comprado algún producto del sector dispositivos móviles en los últimos 12 meses, gastando una media de **405€**<sup>+4</sup>

El **49%**<sup>+4</sup> de los consumidores encuestados tiene intención de comprar algún producto del sector dispositivos móviles en los próximos 12 meses, con la intención de gastar unos **376€**<sup>-3</sup>

## Compras e intención de compra

¿Qué tipo de dispositivo móvil has comprado en los últimos 12 meses y qué tipo tienes intención de comprar en los próximos 12 meses?

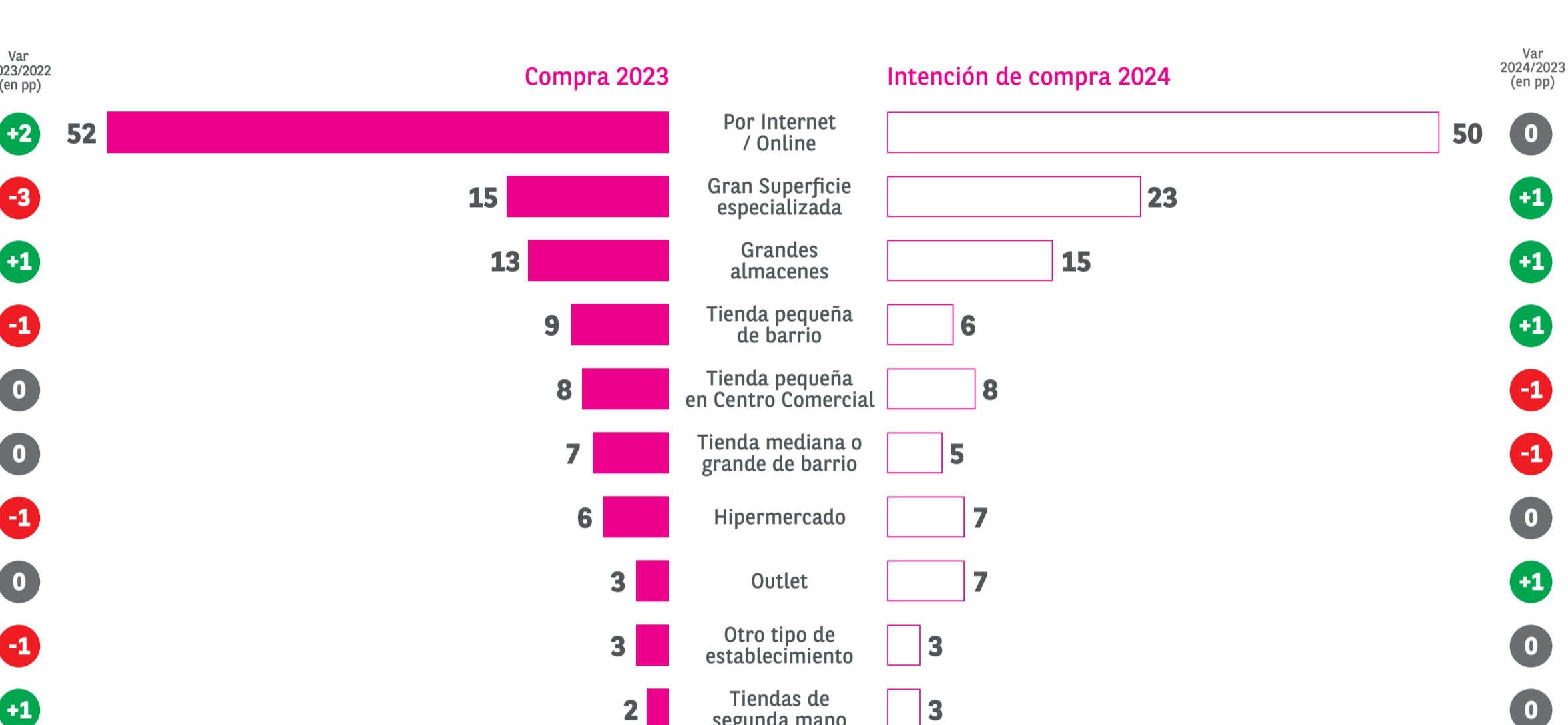
(% respuesta múltiple)



## Canal de compra

Tipo de tienda en la que has comprado en los últimos 12 meses y en la que pretendes comprar en los próximos 12 meses

(% respuesta múltiple)



## Por tipo de producto, ¿dónde compran los consumidores españoles?

Producto	2023 en %	Var 23/22 (en p.p)	Producto	2023 en %	Var 23/22 (en p.p)
<b>Smartphone marca iPhone</b> (Respuesta múltiple)			<b>Tarjeta de memoria</b> (Respuesta múltiple)		
Por Internet/online	43	+5	Por Internet/online	45	+5
Gran Superficie especializada	16	-4	Grandes almacenes	14	-1
Grandes almacenes	12	-5	Gran Superficie especializada	13	-3
<b>Smartphone marca Samsung</b> (Respuesta única)			<b>Accesorios para el coche</b> (Respuesta múltiple)		
Por Internet/online	35	-4	Por Internet/online	47	-7
Gran Superficie especializada	19	-1	Tienda pequeña de barrio	26	+3
Grandes almacenes	17	+6	Gran Superficie especializada	10	+3
<b>Smartphone otra marca</b> (Respuesta única)			<b>Complementos</b> (Respuesta única)		
Por Internet/online	59	+7	Por Internet/online	55	+5
Gran Superficie especializada	12	-3	Tienda pequeña de barrio	14	+1
Tienda pequeña en Centro Comercial	7	0	Gran Superficie especializada	10	-3
<b>Tablet tipo iPad</b> (Respuesta única)					
Por Internet/online	54	+1			
Gran Superficie especializada	15	-5			
Grandes almacenes	15	-4			

## Gasto medio

Tienda física o ecommerce ¿Cuánto has gastado en cada una?	2022	2023	Var 2023/2022 (en %)
Importe medio	388€	405€	+4%
Tienda física	374€	380€	+2%
Online	343€	370€	+8%

En concreto, ¿cuál es el importe específico que has gastado en los dispositivos móviles adquiridos en los últimos 12 meses?

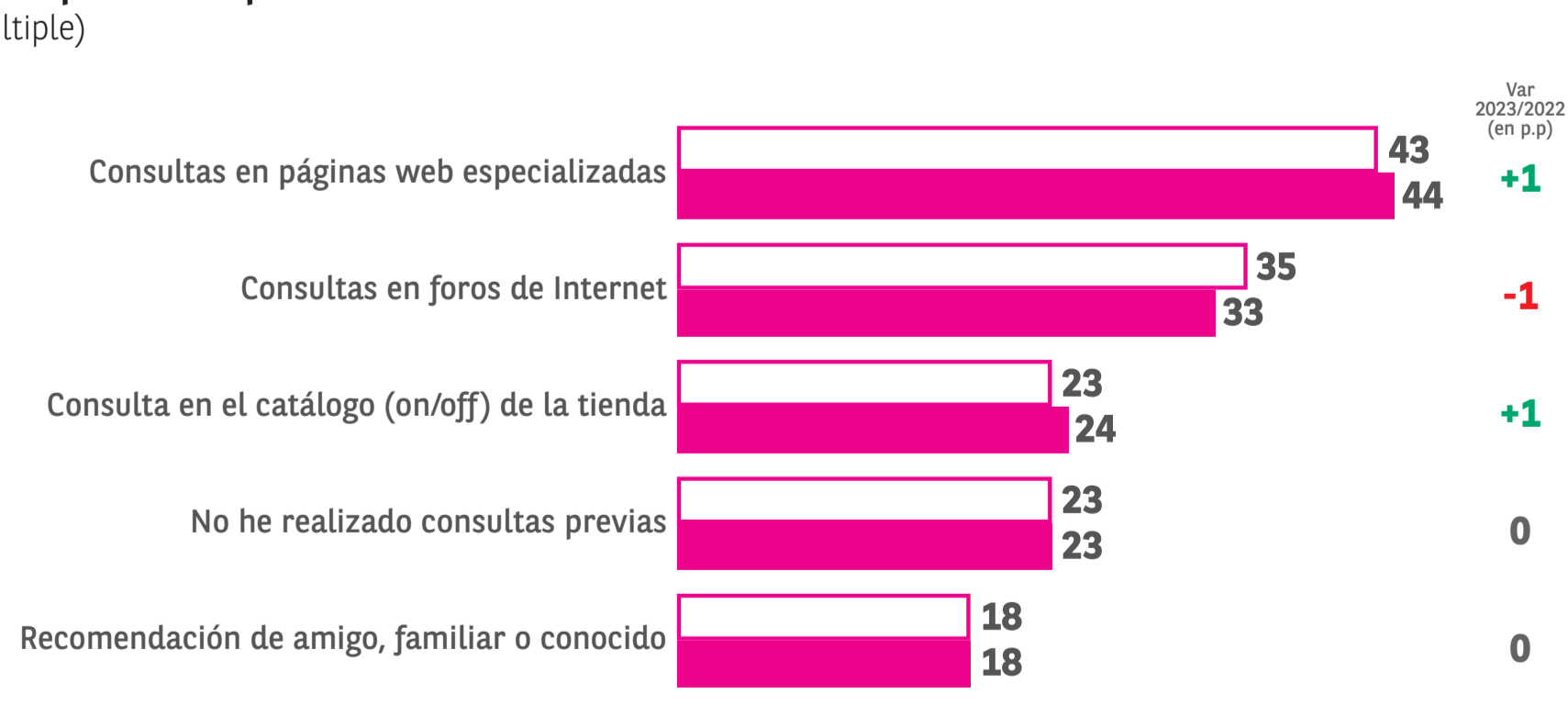
(Numérica abierta)



## Proceso de compra

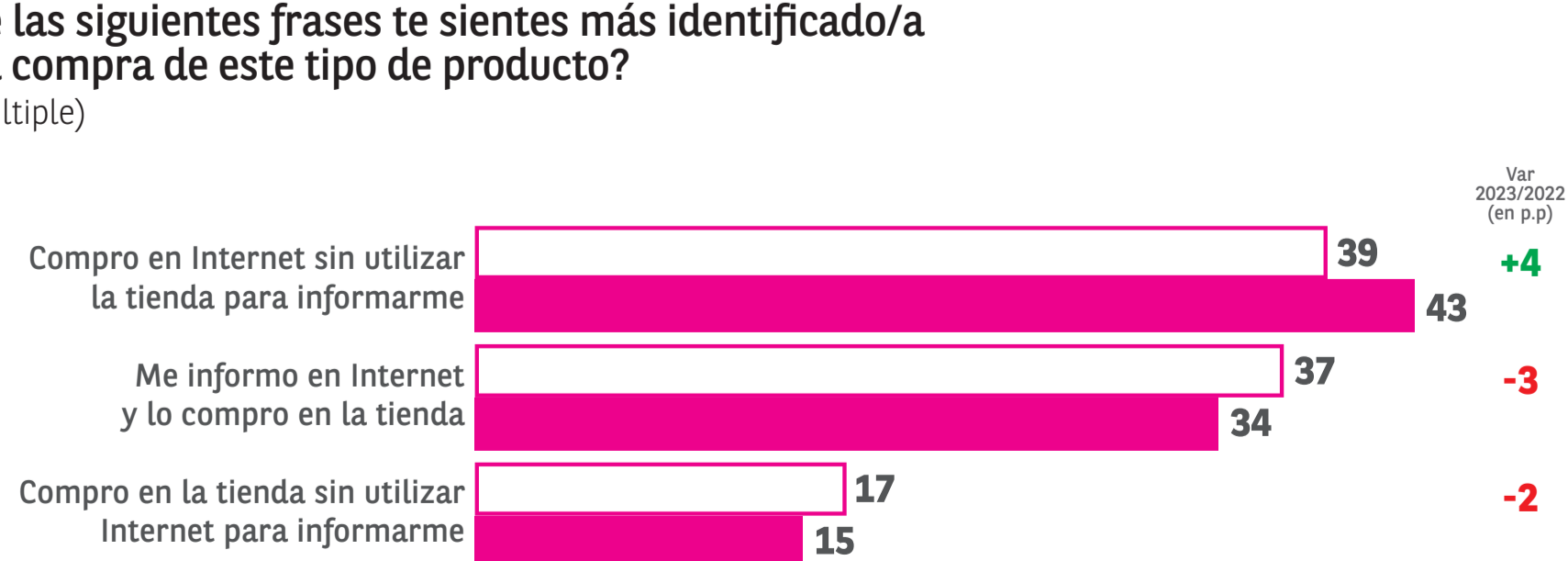
¿Cuáles han sido las fuentes de información determinantes en el proceso de compra de un producto concreto en una tienda concreta?

(% respuesta múltiple)



¿Con cuál de las siguientes frases te sientes más identificado/a al realizar la compra de este tipo de producto?

(% respuesta múltiple)



¿Financiarás tus compras del próximo año en este sector?

(% respuesta múltiple)

