

CONSUMO ESPAÑA 2024

EL CONSUMIDOR DEL SECTOR MUEBLES DE COCINA EN ESPAÑA

Datos extraídos de las encuestas online realizadas por Canal Sondéo en julio de 2023 y 2024 a 2.200 consumidores españoles en el sector cocina.

elobservatoriocetelem.es
cetelem.es
@Obs_Cetelem_ES

OBSERVATORIO Cetelem

BNP PARIBAS PERSONAL FINANCE

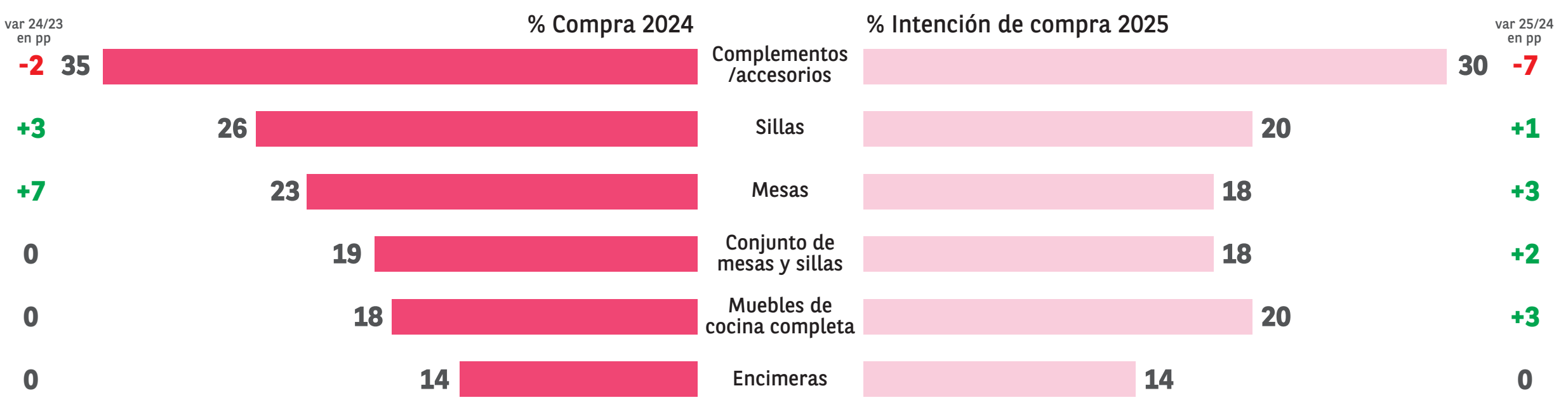
El **24%** ^{-3pp} de los consumidores encuestados ha comprado algún producto del sector muebles de cocina en los últimos 12 meses, gastando una media de **886€** ^{-7%}

El **24%** ^{-1pp} de los consumidores encuestados tiene intención de comprar algún producto del sector muebles de cocina en los próximos 12 meses, con la intención de gastar unos **1.011€** ^{+9%}

Compras e intención de compra

¿Qué tipo de producto de muebles de cocina has comprado en los últimos 12 meses y qué tipo tienes intención de comprar en los próximos 12 meses?
(% respuesta múltiple)

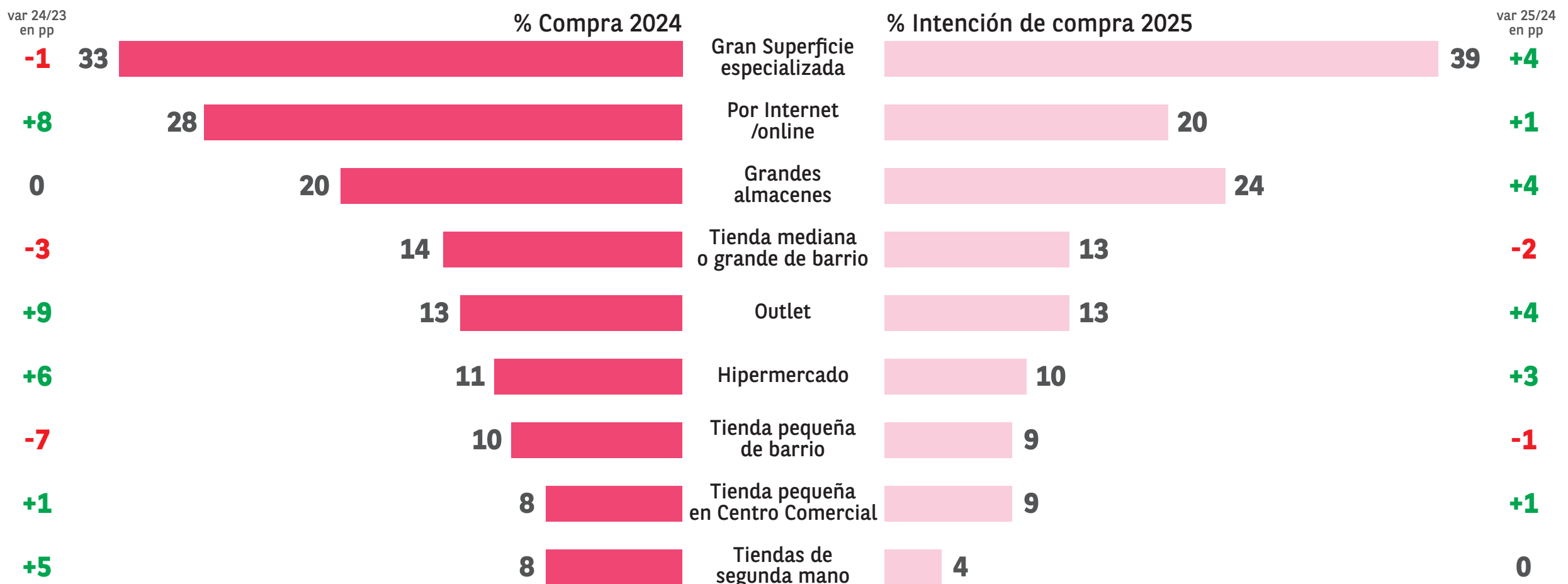
Los complementos y accesorios siguen en primer lugar pero con descensos. Las sillas y las mesas muestran crecimientos en ambos casos.



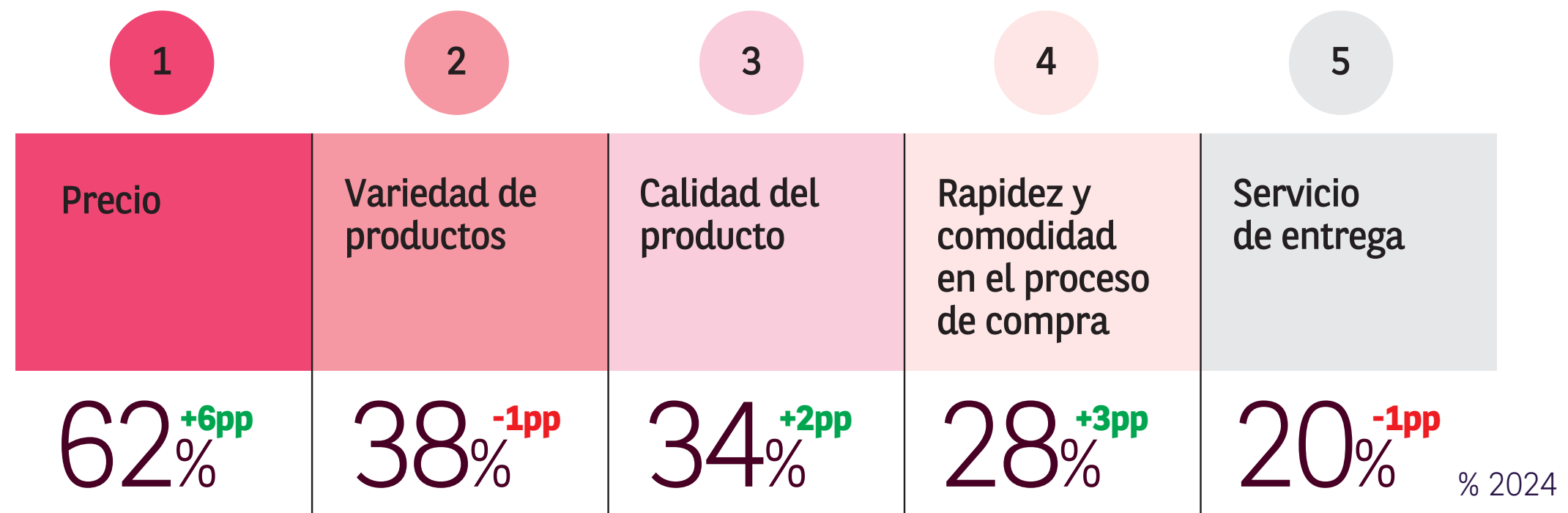
Canal de compra

Tipo de tienda en la que has comprado en los últimos 12 meses y en la que pretendes comprar en los próximos 12 meses
(% respuesta múltiple)

Las grandes superficies especializadas, el canal online y los grandes almacenes son los canales preferidos. Aunque es importante destacar el crecimiento de los Outlets.

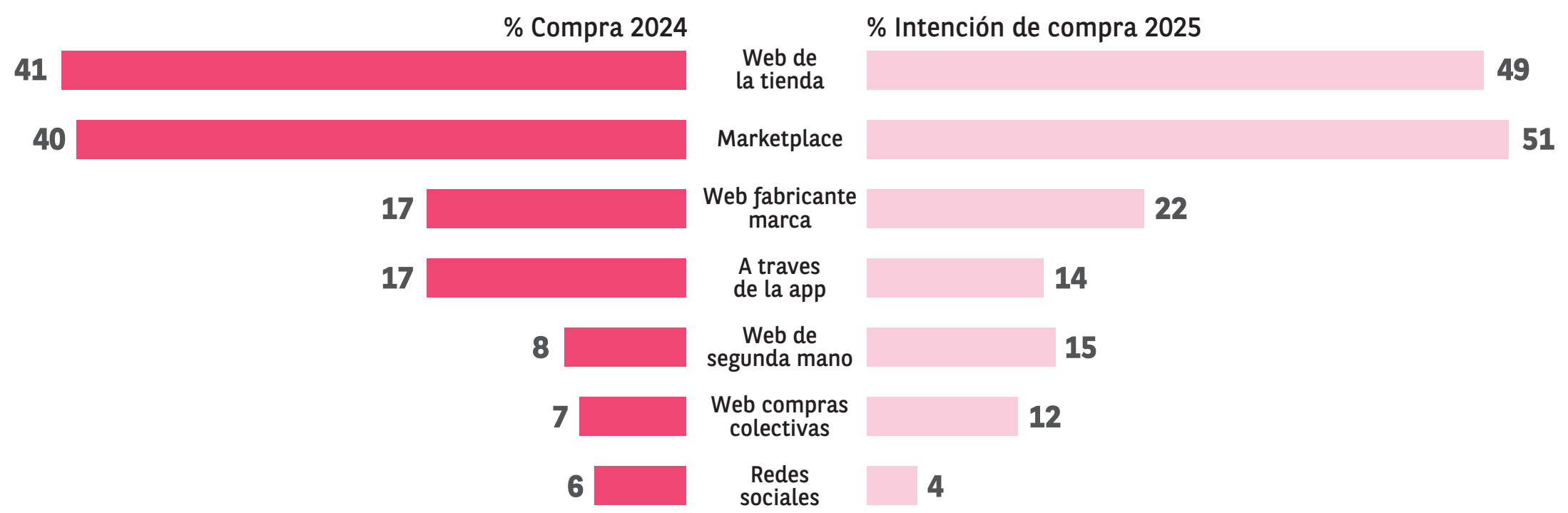


Principales motivos para elegir el tipo de tienda

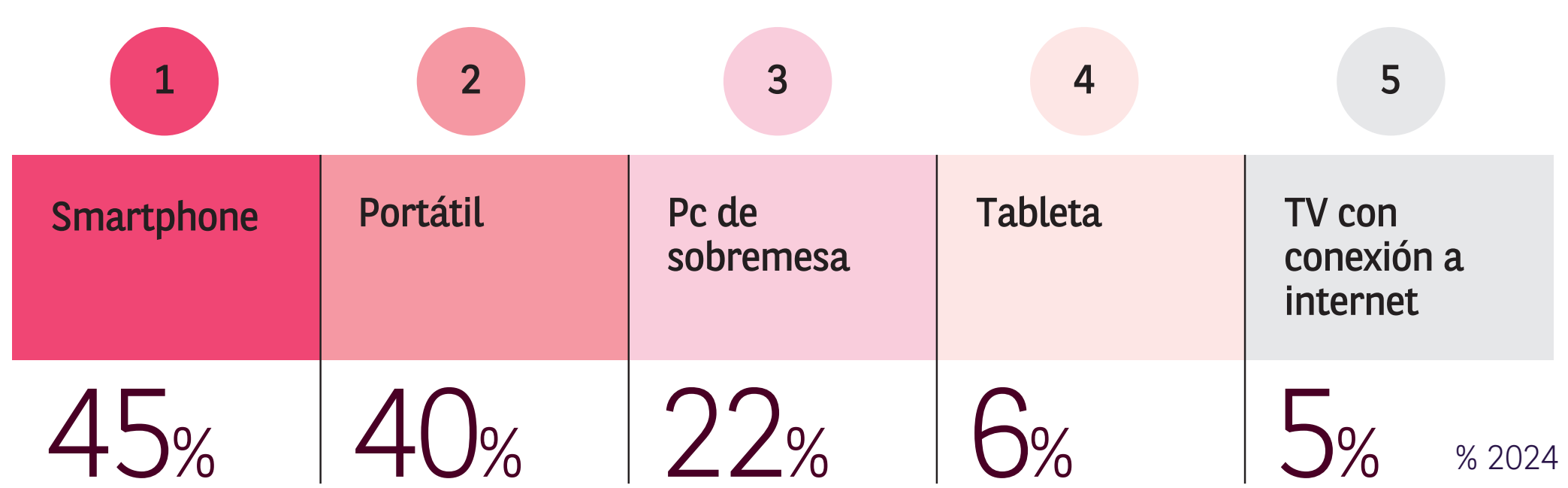


Y del 28% que ha comprado online...

¿Dónde compró los productos online de este sector y dónde pretende comprarlos?
(% respuesta múltiple)



¿Desde qué dispositivo ha realizado sus compras por internet en este sector?
(% respuesta múltiple)



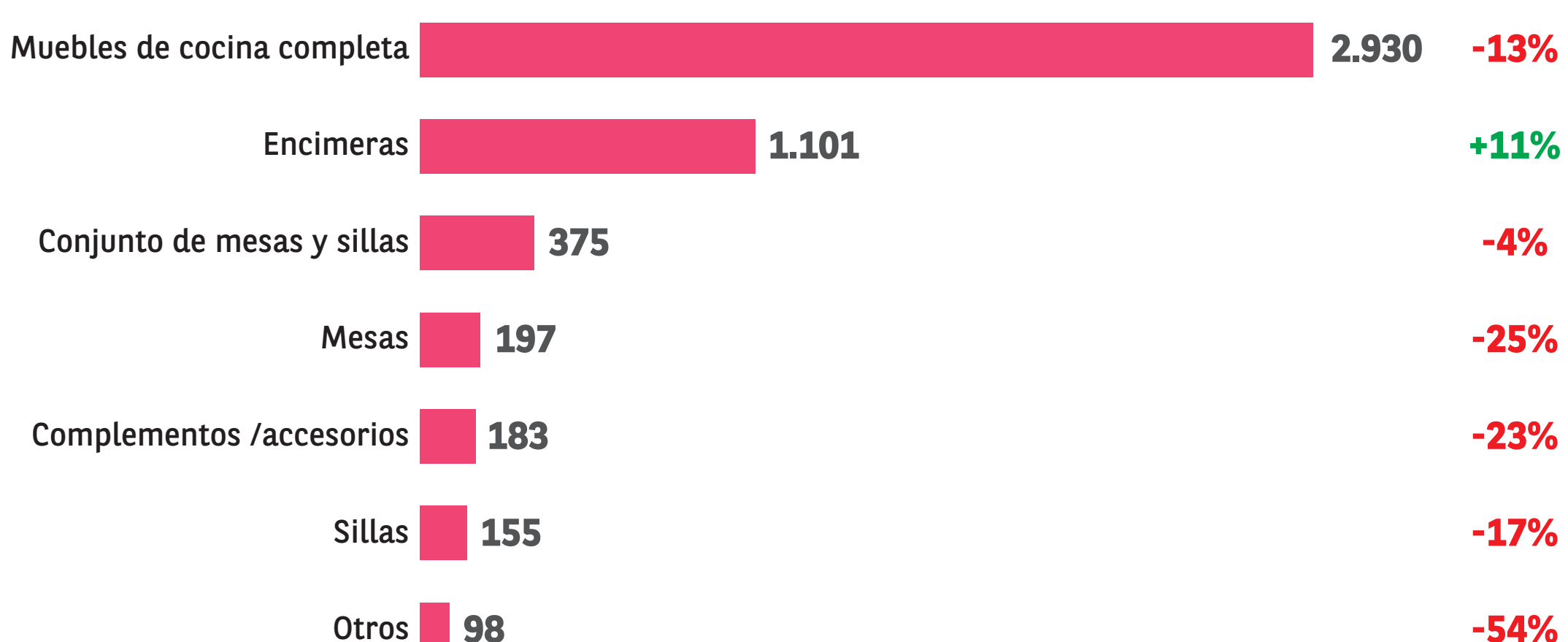
Gasto medio

Tienda física o ecommerce
¿Cuánto has gastado en cada una?
(Numérica abierta)

	2024	Var 2024/2023 (en %)
Importe medio	886 €	-7%
Tienda física	1.055 €	-1%
Online	207 €	-30%

En concreto, ¿cuál es el importe específico que has gastado en productos de cocina adquiridos en los últimos 12 meses?
(Numérica abierta)

var 24/23 en %



€ ■ 2024