

# BIKE 2026

EL CONSUMIDOR  
DEL SECTOR BIKE  
EN ESPAÑA

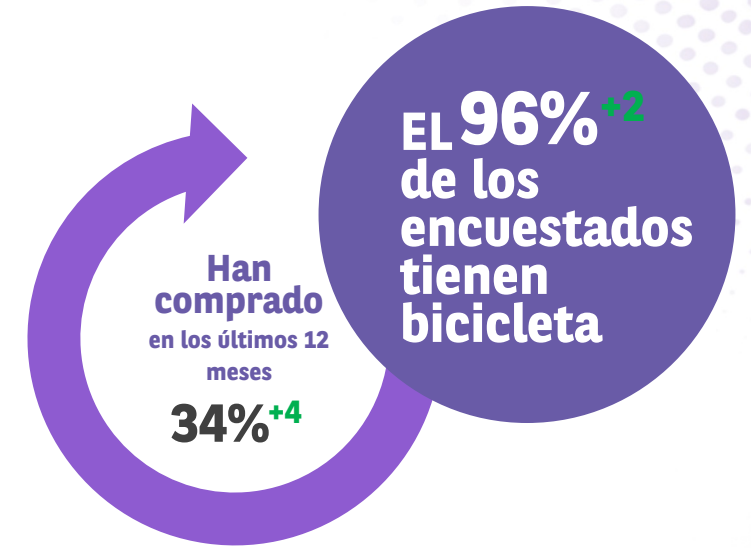
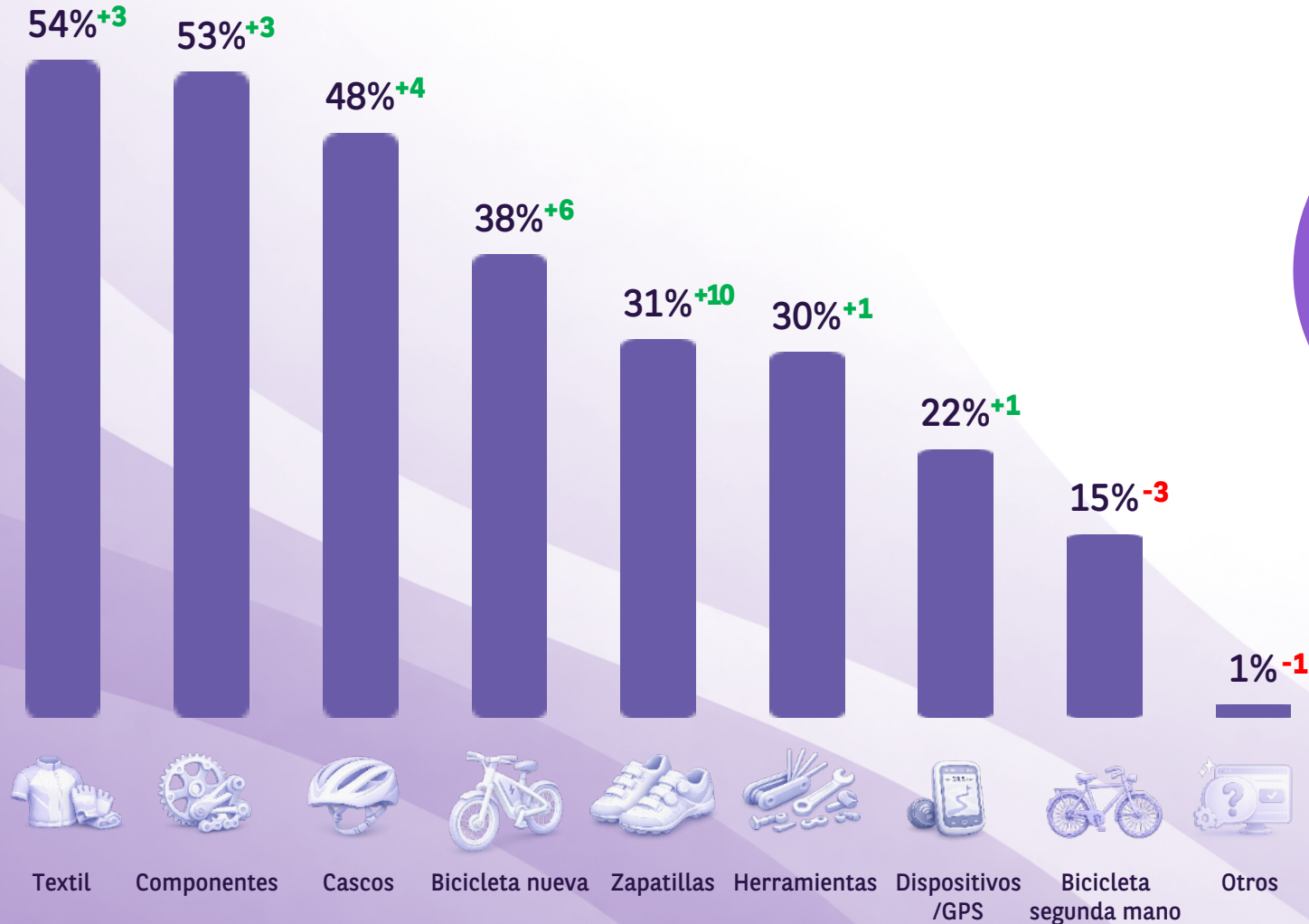


**OBSERVATORIO**  
Cetelem

BNP PARIBAS  
PERSONAL FINANCE

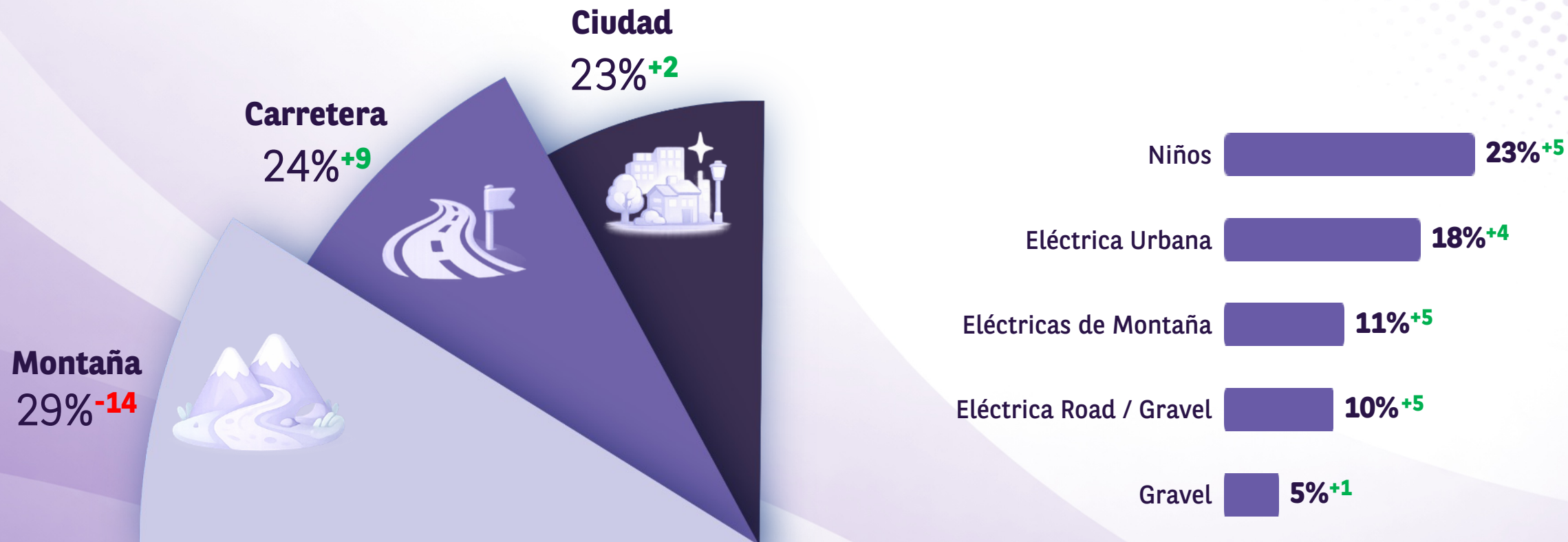
# Composición de la muestra y productos comprados

(% Respuesta múltiple)



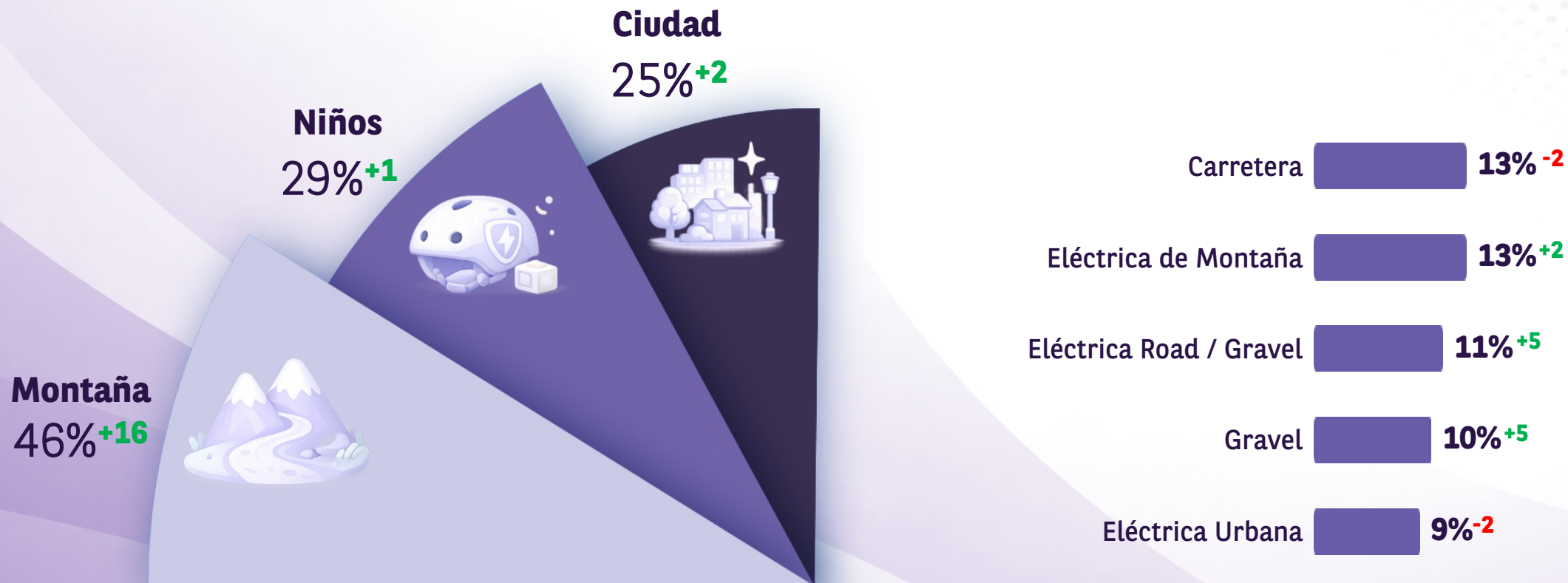
# Tipo de bici nueva comprada en los últimos 12 meses

(% Respuesta múltiple)



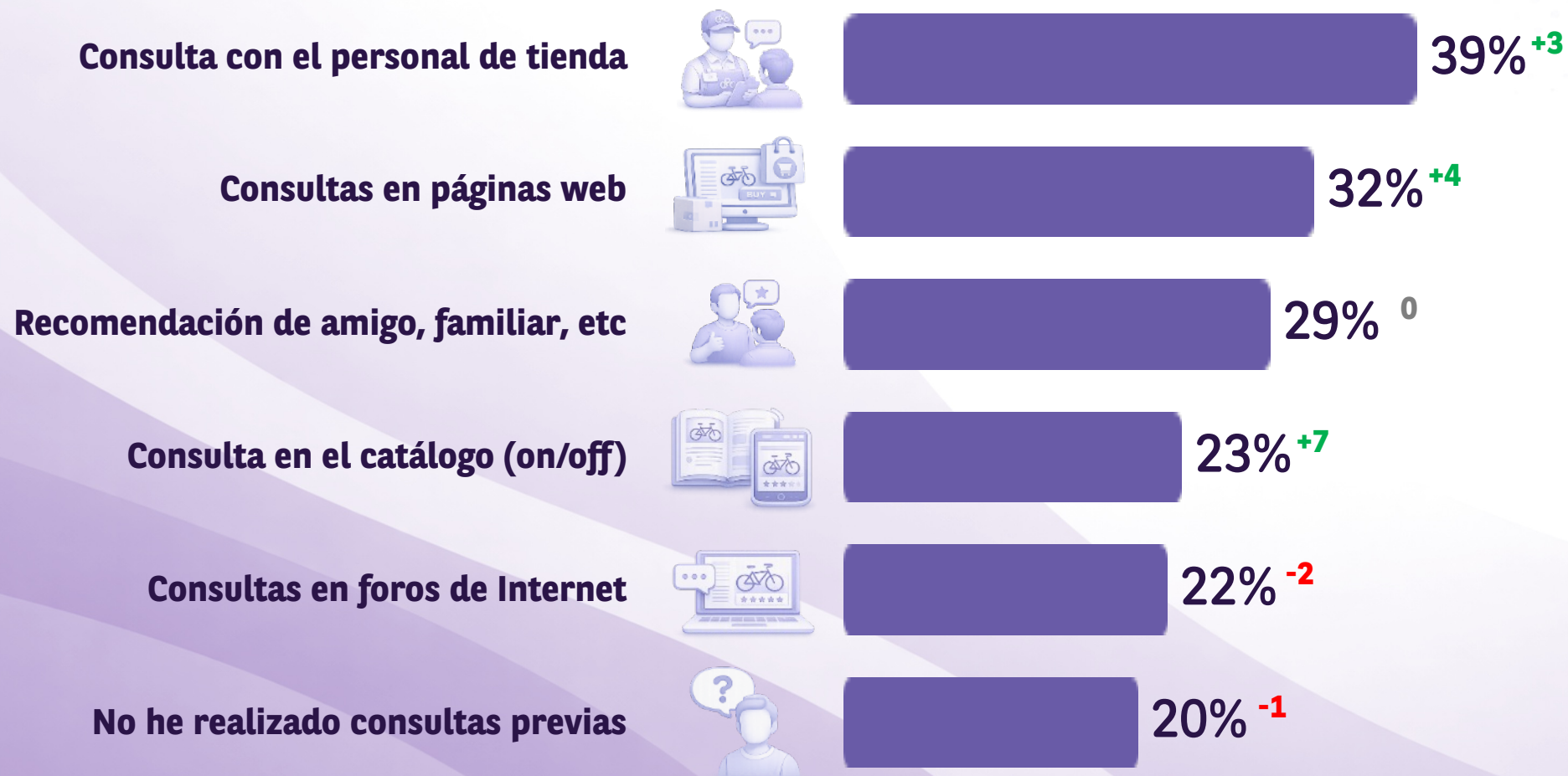
# Bici de segunda mano comprada en los últimos 12 meses

(% Respuesta múltiple)



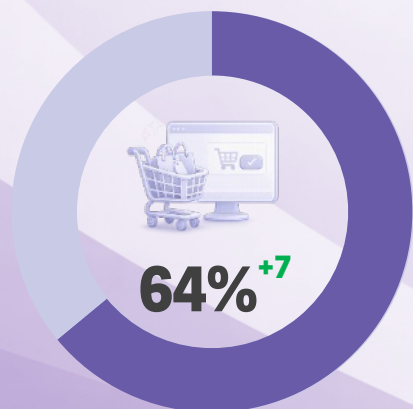
# Fuentes de información determinantes en el proceso de compra

(% Respuesta múltiple)

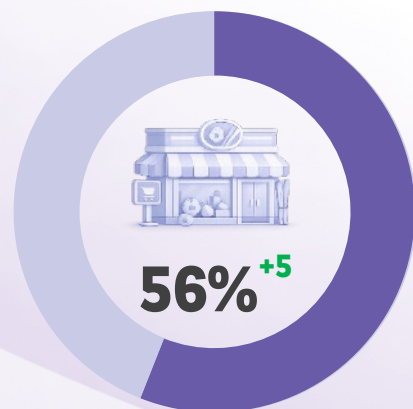


# Canal de compra. GENERAL

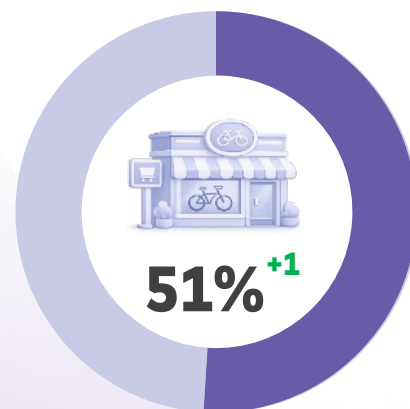
(% Respuesta múltiple)



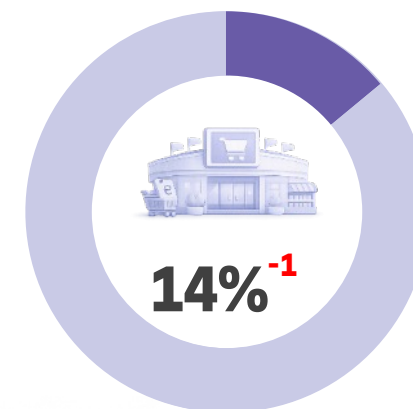
En internet



En una tienda física,  
cadena multideporte



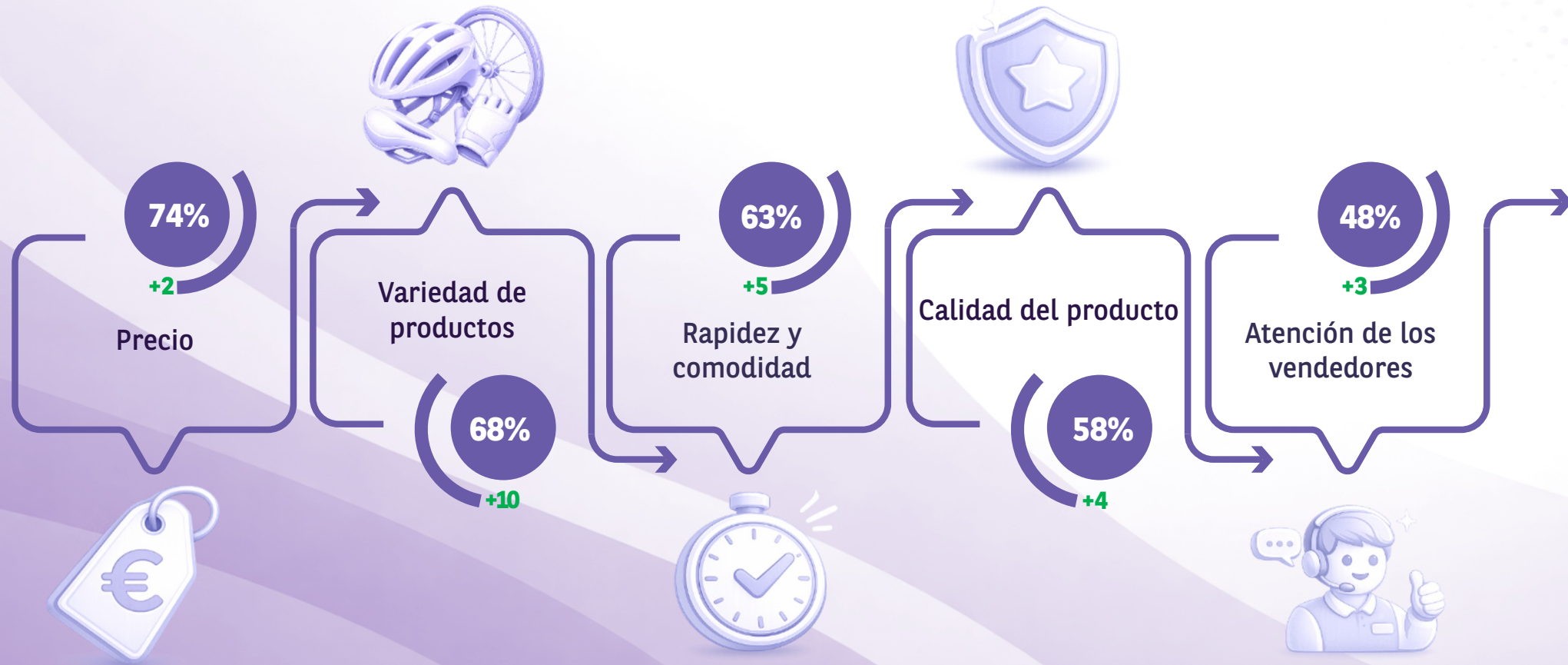
En una tienda física  
especialista en bicis



En Grandes  
Superficies/Otros

# TOP 5 motivos de compra. GENERAL

(% Respuesta múltiple)



# Canal de compra. BICI

(% Respuesta múltiple)

Nueva



Segunda mano

OBSERVATORIO  
Cetelem

BNP PARIBAS  
PERSONAL FINANCE

# TOP 3 motivos de compra. BICI

(% Respuesta múltiple)

Nueva

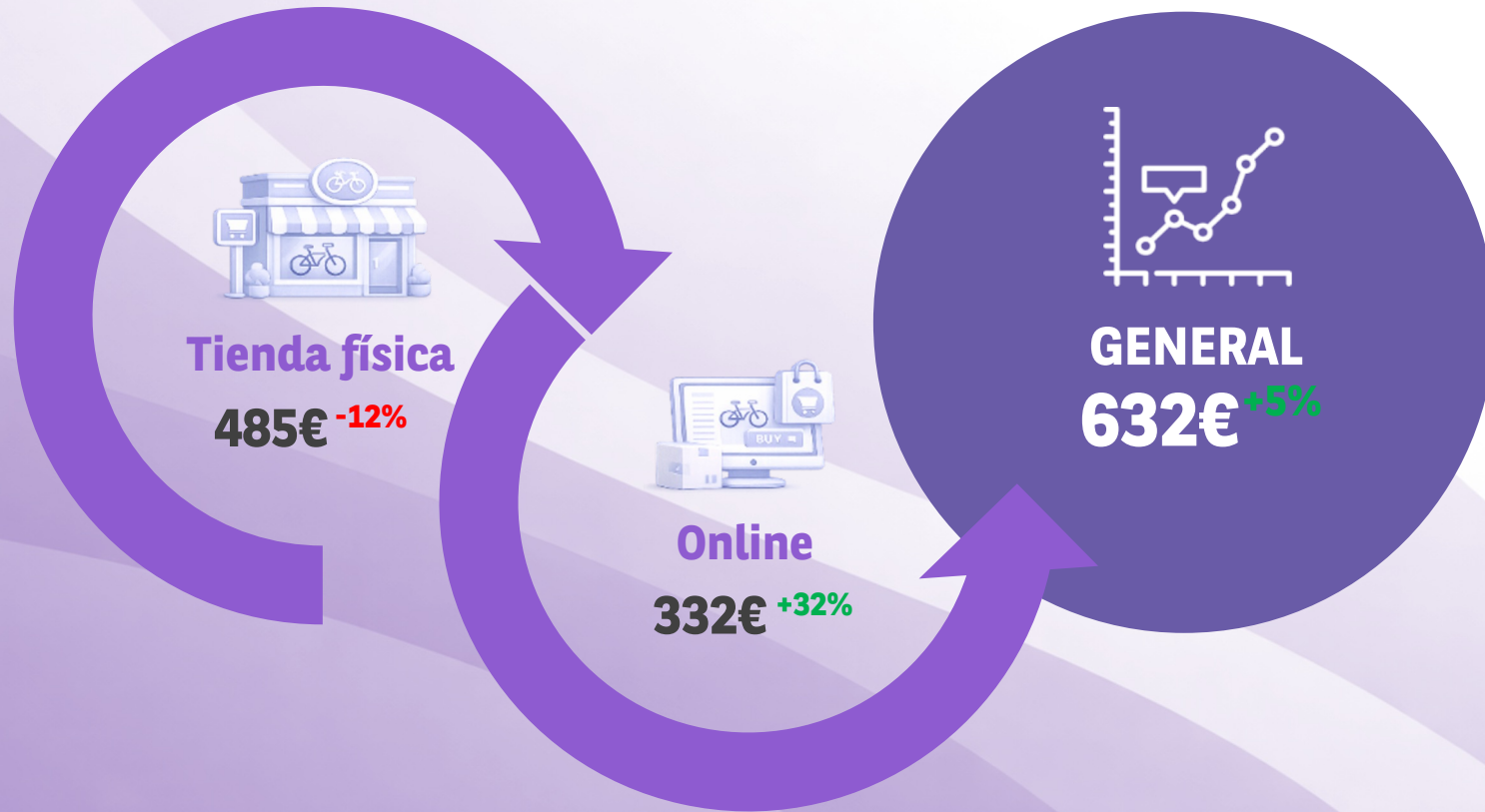


Segunda mano



# Gasto medio GLOBAL y FINANCIACIÓN

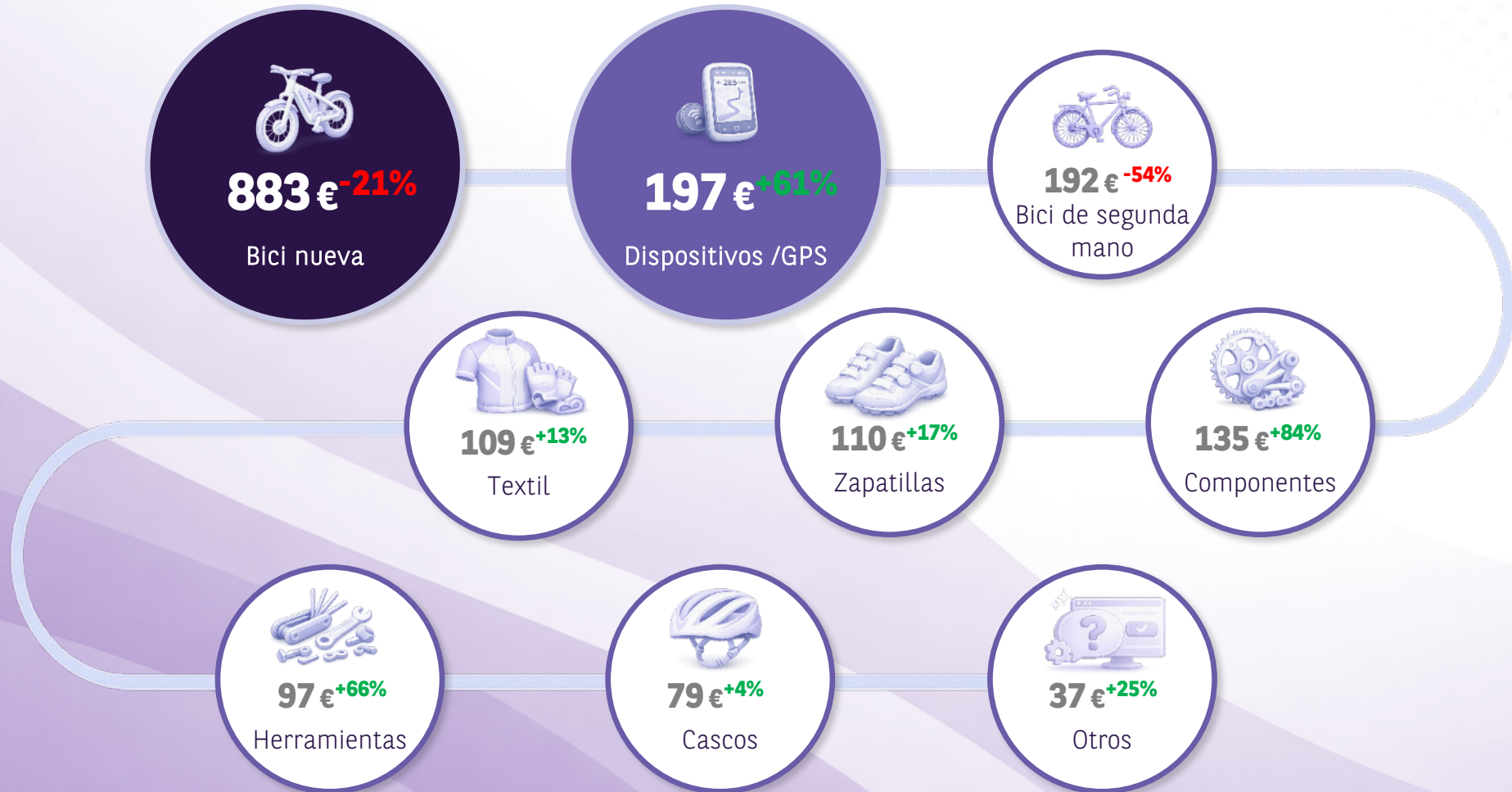
(Respuesta abierta numérica)



Entre los consumidores que **han financiado** su compra, la ofrecida en la tienda es la opción más utilizada, valorando su experiencia de manera positiva por la gran mayoría de ellos

# Gasto medio. Tipo de producto

(Respuesta abierta numérica)





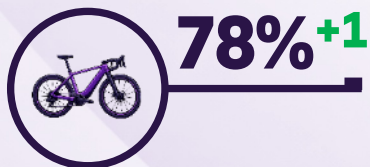
# BIKE 2026

Aspectos Generales  
y próximas compras

# Uso de la bicicleta y frenos para su uso como transporte

(% Respuesta múltiple)

El uso de la bici sigue siendo principalmente deportivo



Uso de la bici para desplazamientos al trabajo



El **33%**

ha considerado usar la bici para ir al trabajo, creciendo 3pp

Principales razones para no utilizar la bici como medio de transporte al trabajo



La distancia del trabajo a casa

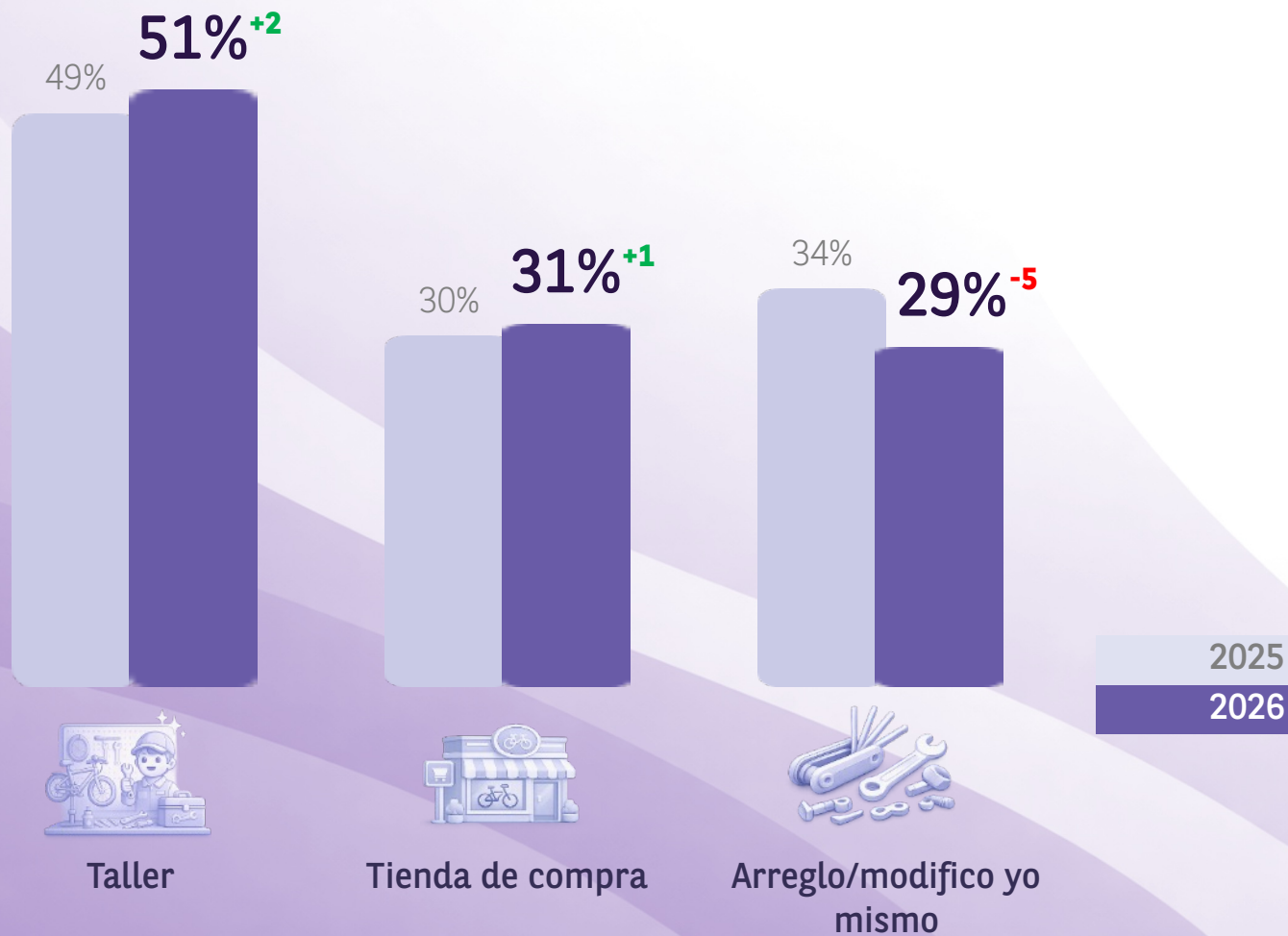


La seguridad vial



Falta de vestuarios y ducha

# Reparaciones y modificaciones

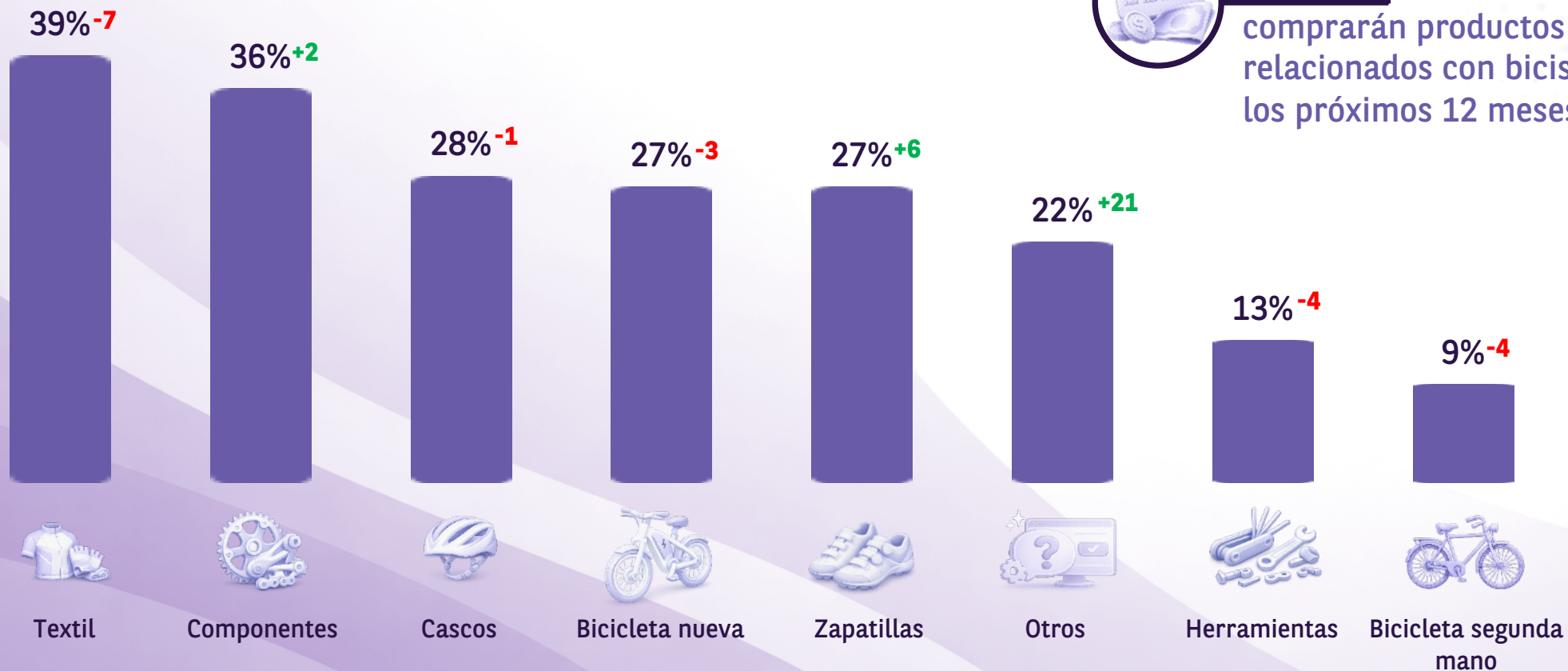


El gasto medio en reparaciones ascendió a **153 €** de media, un **44%** más que el año anterior



# Intención de compra en los próximos 12 meses

(% Respuesta múltiple)



El **30%+2**

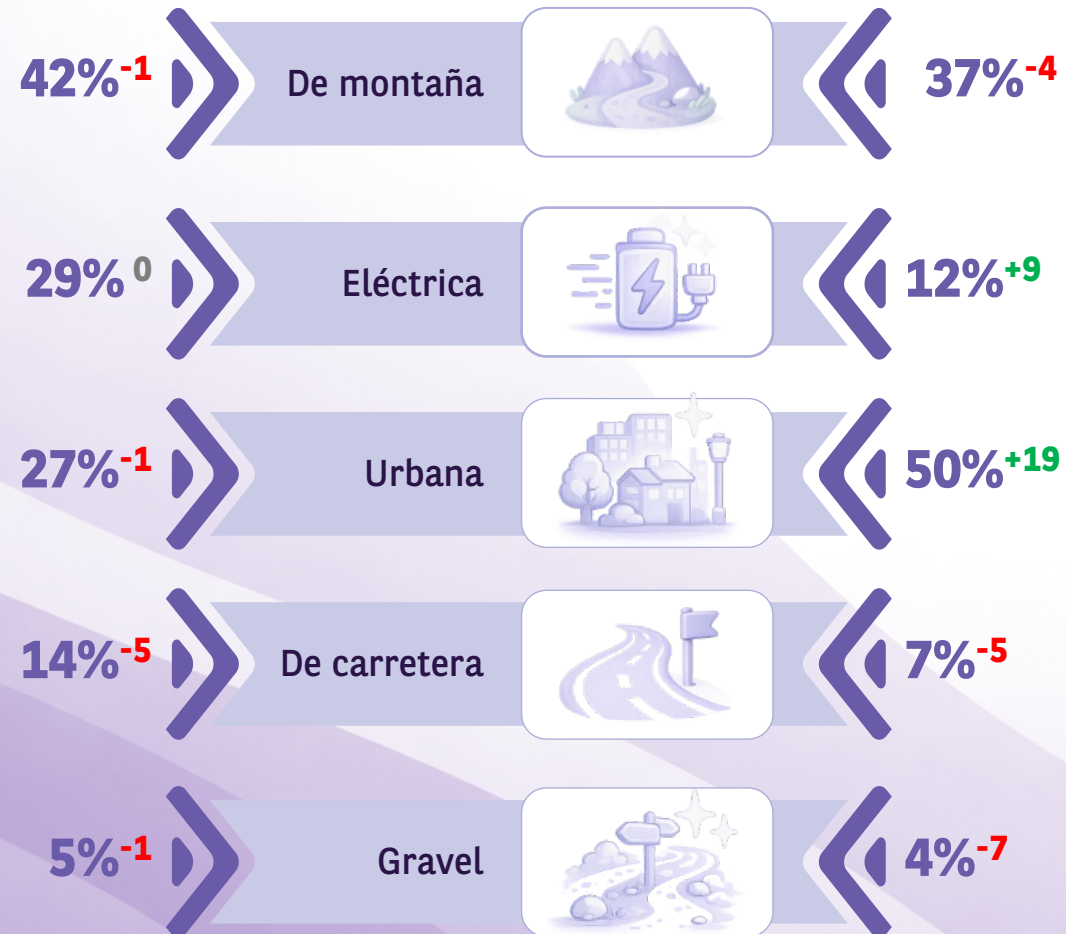
comprarán productos relacionados con bicis en los próximos 12 meses

# Intención de compra en los próximos 12 meses

(% Respuesta múltiple)

Nueva

Segunda mano

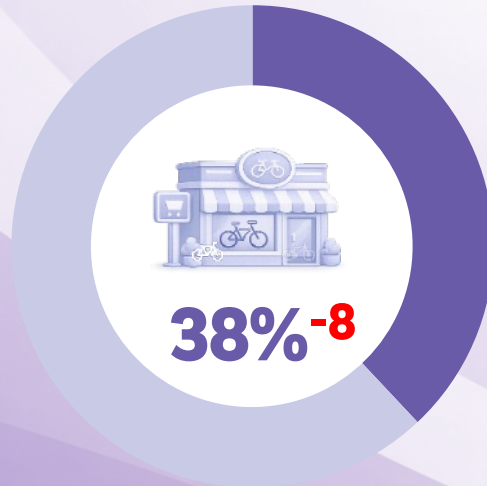


OBSERVATORIO  
Cetelem

BNP PARIBAS  
PERSONAL FINANCE

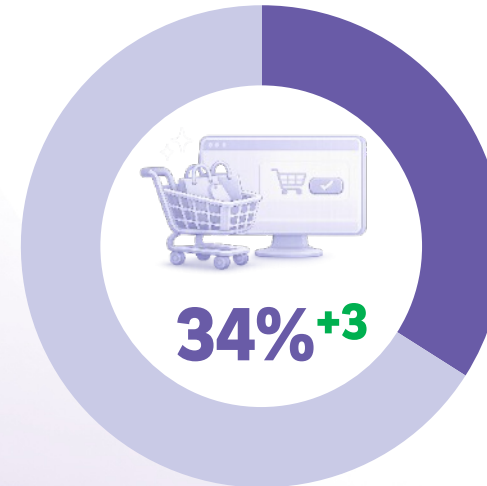
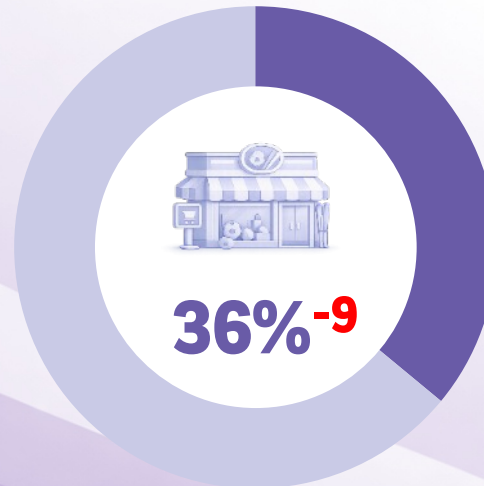
# Intención de compra Canal General

(% Respuesta múltiple)



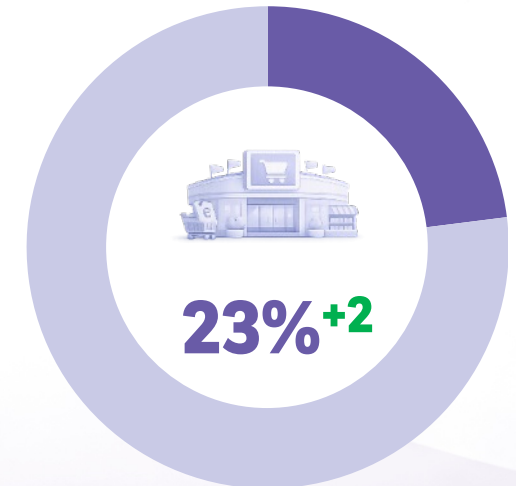
Tienda física  
especialista en bicis

Tienda física,  
cadena Multideporte



En internet

En grandes  
superficies /otros





# BIKE 2026

---

Percepción del  
consumidor

# Precio y stock. Percepción actual

(% Respuesta única)



El **46%**

de los encuestados muestra preocupación ante una rápida pérdida de valor de su bicicleta de cara a una posible venta



¿Las bicicletas están a un **PRECIO MÁS ATRACTIVO** que hace 2-3 años?

Sí, claramente más baratas **3%**

Algo más baratas **15%**

Están igual **31%**

Más caras **35%**

Sí, No lo sé **16%**

¿Hay un **EXCESO DE OFERTA** en el mercado español?



**13%** Sí, hay exceso de stock, pero escasez en algunos modelos

**7%** Sí, claramente hay exceso de stock

**16%** Probablemente sí

**35%** No lo percibo

**9%** Hay escasez en algunos modelos

**2%** Hay falta de stock en general

**18%** No tengo opinión

**OBSERVATORIO**  
Cetelem

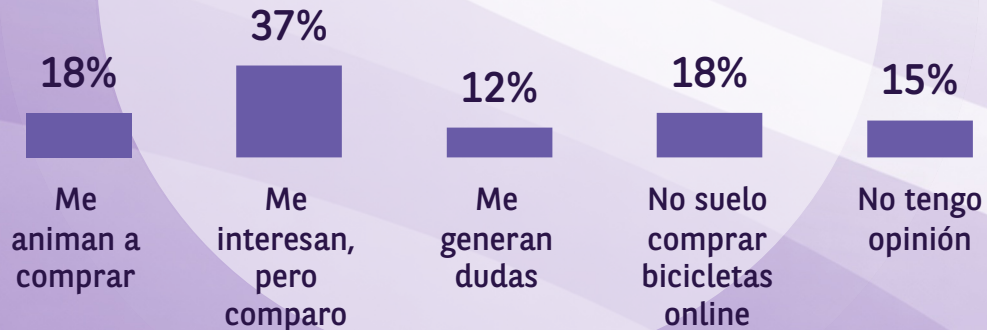
BNP PARIBAS  
PERSONAL FINANCE

# Venta online

(% Respuesta única)



Cuando ves GRANDES DESCUENTOS en bicicletas, ¿qué reacción te generan?



¿Te parece POSITIVA la venta DIRECTA ONLINE por parte de las MARCAS de bicicletas?

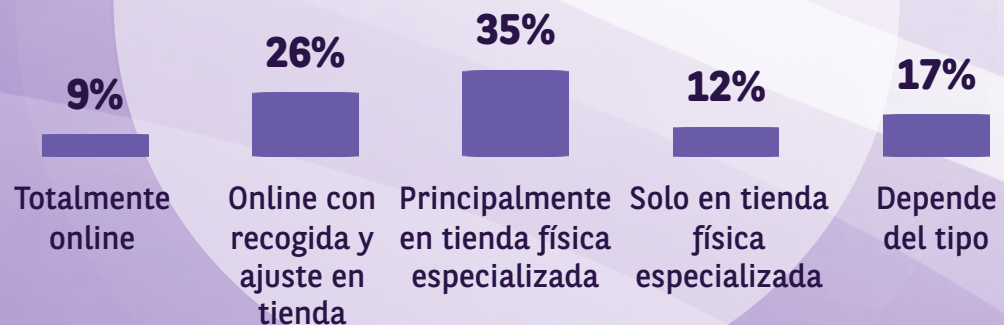


# Preferencias del consumidor

(% Respuesta única)



¿Qué MODELO prefieres para la COMPRA de una bicicleta?

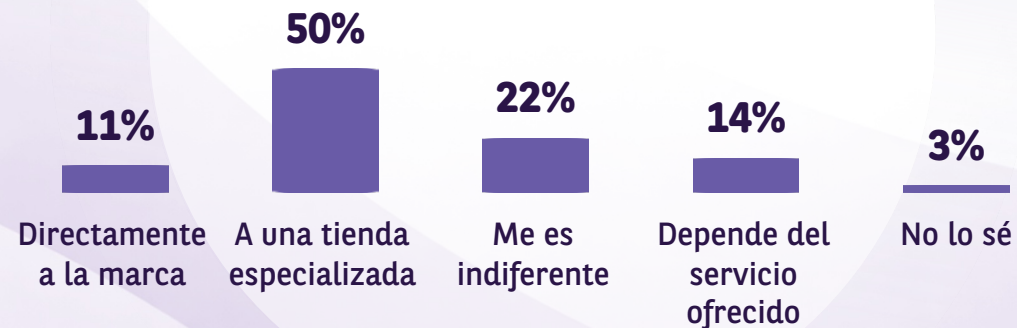


El **20%**

de los encuestados no dudaría en pagar más por COMPRAR en una TIENDA LOCAL con asesoramiento y servicio postventa



Si el PRECIO fuese el MISMO, ¿a quién preferirías comprar?



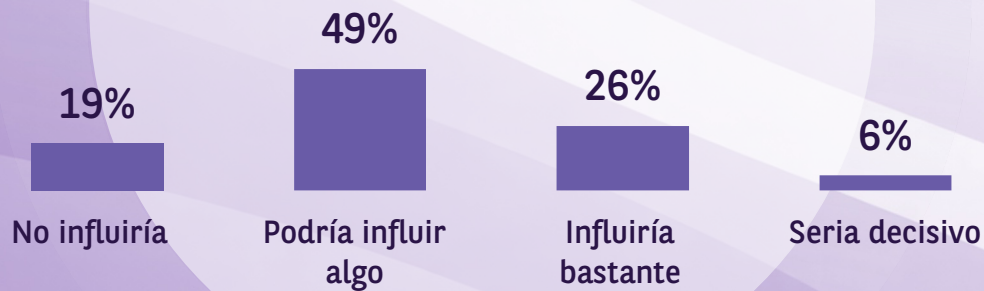
**OBSERVATORIO**  
Cetelem

# Opciones de financiación

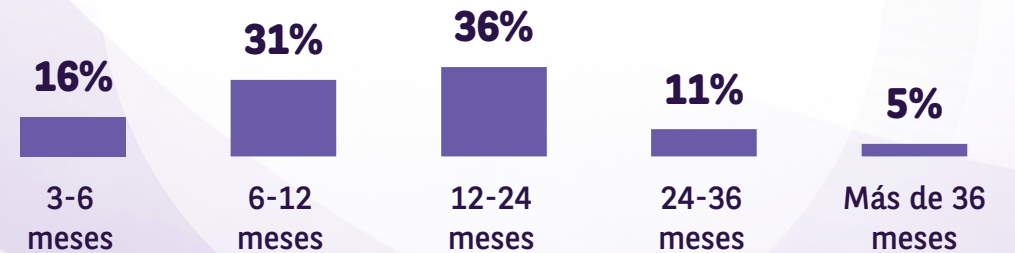
(% Respuesta única)



¿Si una tienda ofreciera MEJORES CONDICIONES de FINANCIACIÓN, CAMBIARÍA tu decisión de compra?



¿Qué PLAZO DE FINANCIACIÓN haría sentir más cómodo PARA COMPRAR una BICICLETA de gama media-alta entre 1000€ y 3000€?



# CONCLUSIONES

MAS INFORMACIÓN:

[www.elobservatoriocetelem.es](http://www.elobservatoriocetelem.es)



**OBSERVATORIO**  
Cetelem

 **BNP PARIBAS**  
PERSONAL FINANCE 