

# el Observatorio Cetelem 2014

Mensual |

Clima de confianza e  
intención de compra de  
los españoles

## Noviembre

[www.elObservatorioCetelem.es](http://www.elObservatorioCetelem.es)  
[www.PrensaCetelem.es](http://www.PrensaCetelem.es)  
En **Twitter**: @Obs\_Cetelem\_ES



# INTRODUCCIÓN

Cetelem presenta su treceava edición de **El Observatorio Mensual**, un barómetro de consumo que pretende medir mes a mes, cual es el estado de los consumidores españoles así como sus comportamientos de compra en diferentes sectores.

En esta edición mostramos no sólo los resultados de la encuesta realizada en el mes de noviembre 2014, sino. una evolución desde octubre 2013, que fue cuando comenzamos este análisis.

Los datos analizados y las reflexiones mostradas en esta edición de El Observatorio Cetelem Mensual, se han obtenido a partir de la realización de una encuesta online realizada por la empresa Investmarket:

Metodología online (CAWI)

- Universo: Población mayor de 18 años
- Ámbito: Nacional
- Tamaño de muestra: 500 encuestas
- Error Muestral:  $\pm 4,47\%$  para datos globales

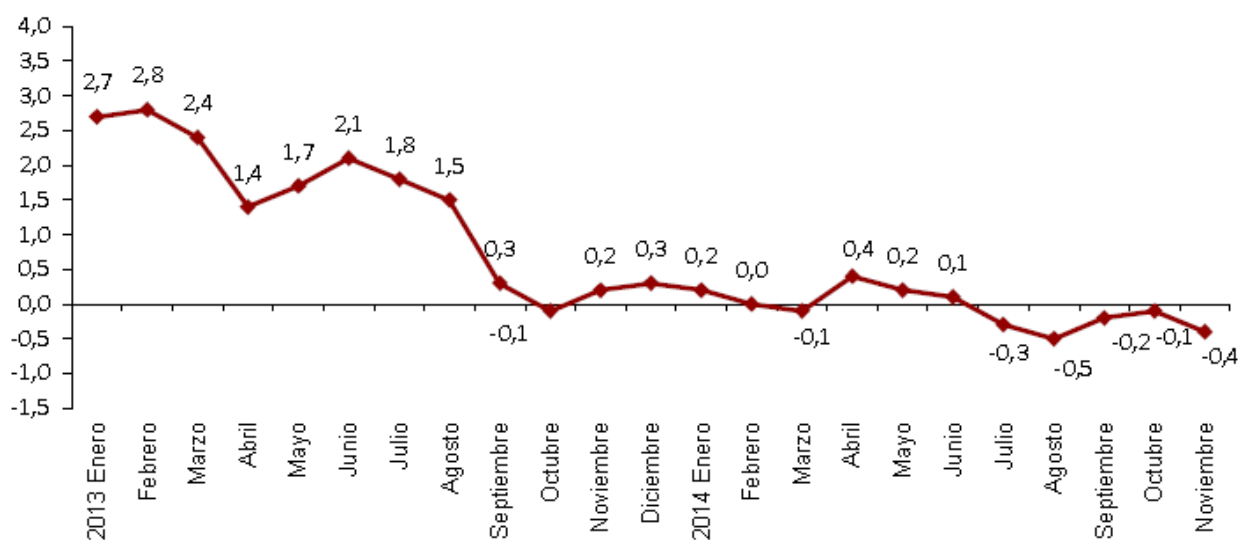
Esperamos que el contenido sea de su agrado y la información pueda serle de utilidad.

Un cordial saludo,

El Observatorio Cetelem

# SITUACIÓN MACROECONÓMICA

Evolución anual del IPC, base 2011 <sup>(1)</sup>  
Índice General



<sup>(1)</sup> El último dato se refiere al indicador adelantado

Fuente: INE, Índice de precios al consumo

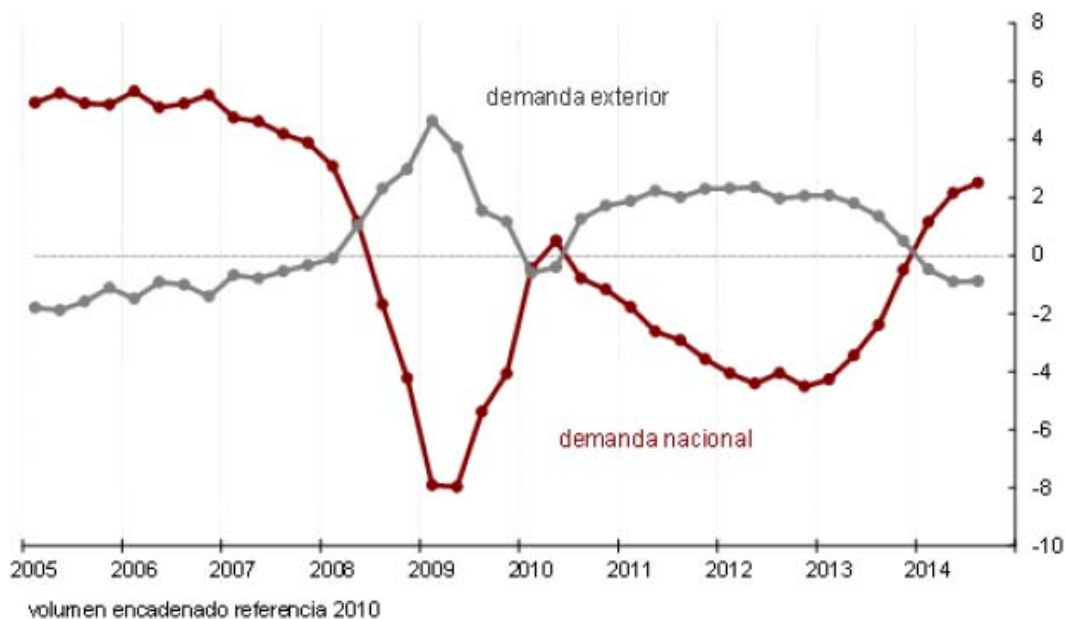
La inflación anual estimada del IPC en noviembre de 2014 es del  $-0,4\%$ , de acuerdo con el indicador adelantado elaborado por el INE.

Este indicador proporciona un avance del IPC que, en caso de confirmarse, supondría una disminución de tres décimas en su tasa anual, ya que en el mes de octubre esta variación fue del  $-0,1\%$ .

# SITUACIÓN MACROECONÓMICA

## Demanda nacional y exterior

aportaciones al crecimiento del PIBpm

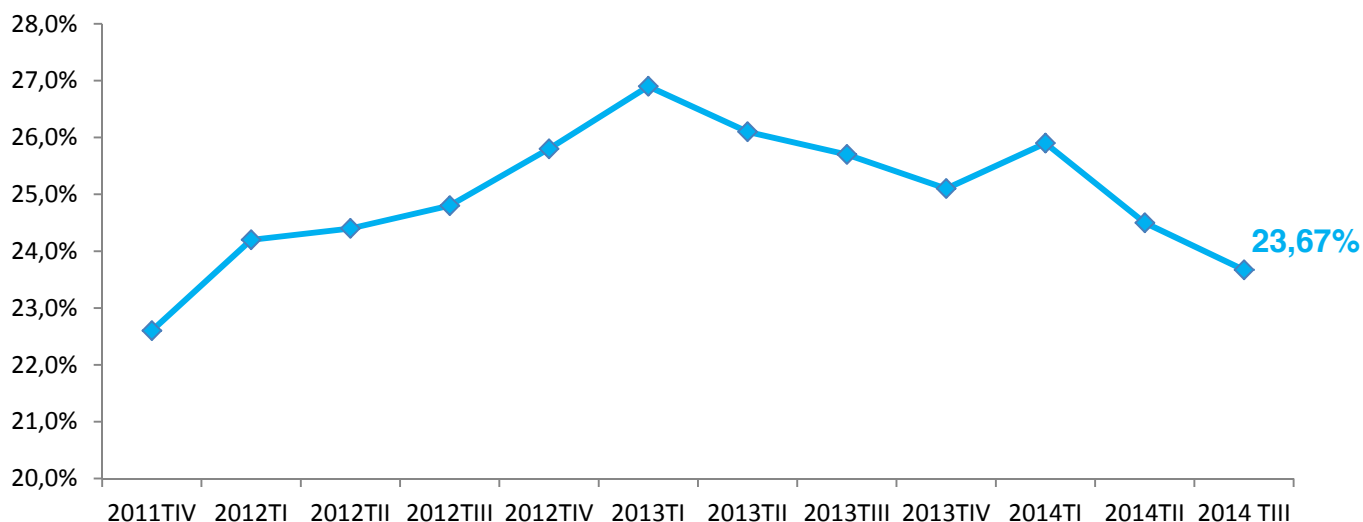


Fuente: INE, Contabilidad Nacional Trimestral de España, base 2010

- La economía española registra un crecimiento trimestral del 0,5% en el tercer trimestre de 2014. Esta tasa es la misma que la estimada en el segundo trimestre.
- El crecimiento respecto al mismo trimestre del año anterior se sitúa en el 1,6%, frente al 1,3% del trimestre precedente.
- Las tasas de crecimiento trimestral y anual coinciden con las publicadas en la estimación avance del PIB trimestral del pasado día 30 de octubre.
- La contribución al crecimiento agregado anual de la demanda nacional es tres décimas superior a la registrada en el trimestre anterior (pasando de 2,2 a 2,5 puntos) mientras que la demanda exterior mantiene su aportación al PIB trimestral en -0,9 puntos.
- El gasto en consumo final de los hogares experimenta un crecimiento anual del 2,7%, cuatro décimas superior al del segundo trimestre, como consecuencia de una mejora generalizada en todos sus componentes, tanto de bienes como de servicios.

# SITUACIÓN MACROECONÓMICA

## Tasa de Paro



Fuente: INE, EPA Encuesta de Población Activa

La ocupación aumenta en 151.000 personas en el tercer trimestre respecto al segundo, hasta un total de 17.504.000. La variación trimestral del empleo es del 0,87% (del 0,36% en términos desestacionalizados). La tasa de empleo sube cuatro décimas respecto al trimestre anterior, situándose en el 45,44%.

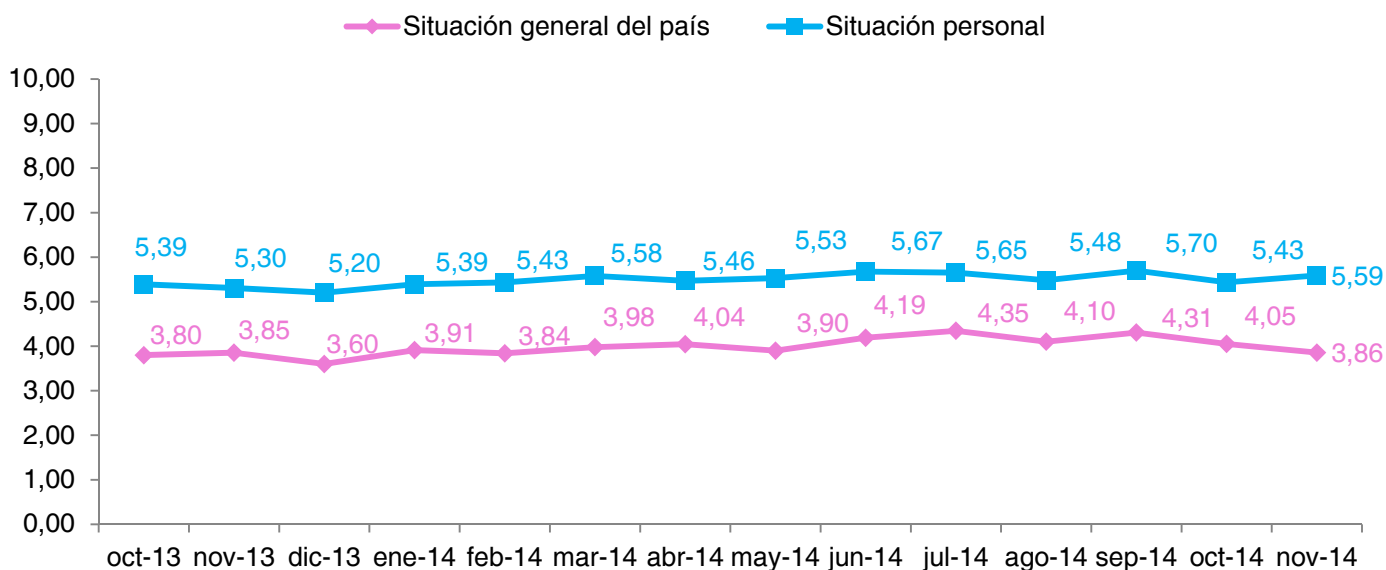
El empleo ha crecido en 274.000 personas en los últimos 12 meses. La variación anual es del 1,59%. La tasa de empleo ha subido 8 décimas en el último año.

El número de parados baja este trimestre en 195.200 personas y se sitúa en 5.427.700. Es el mayor descenso en términos absolutos en un tercer trimestre de la serie de la EPA.

La variación trimestral del desempleo es del -3,47% (del -2,10% en términos desestacionalizados), lo que supone la mejor en un tercer trimestre desde 2006.

La tasa de paro es del 23,67%, frente al 24,47% del segundo trimestre y al 25,65% de hace un año. La cifra total de desempleados se ha reducido en un año en 515.700 personas.

**Estado de ánimo de los españoles.**  
 (Media de nota del 1 al 10)



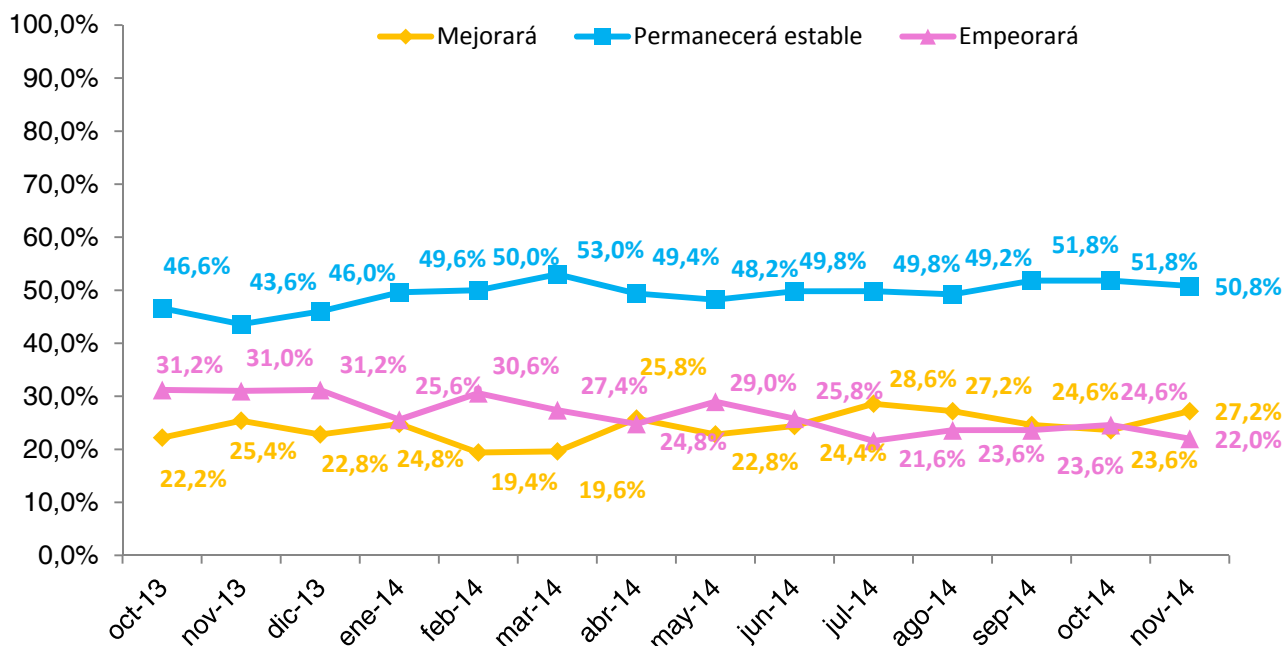
**5,59 vs 3,86, aumenta la diferencia entre la nota otorgada a la situación personal y la dada a la general del país.**

La diferencia entre ambas notas es de 1,73 puntos. Se consolida el aumento en la valoración de la situación personal mientras que la de la situación general está por debajo del 4.

En lo que respecta a la situación personal, tanto la evolución mensual como la anual es positiva. En noviembre 2013 la nota otorgada fue de 5,30 siendo la del mismo mes de este año del 5,59 (+0,19 puntos ). Si realizamos la comparación con el mes pasado, este aumento es ligeramente inferior +0,16 puntos.

En lo que se refiere a la situación general , la evolución anual es positiva mientras que la mensual presenta una caída. La nota otorgada en noviembre 2013 a la valoración del país fue del 3,85, siendo la de este año 0,1 puntos superior (3,86). Si realizamos la comparación de un mes a otro, notamos una caída de 0,19 puntos pasando de un 4,05 en octubre a 3,86 en noviembre.

**Estado de ánimo de los españoles. ¿En los próximos 12 meses creé que la situación general?**



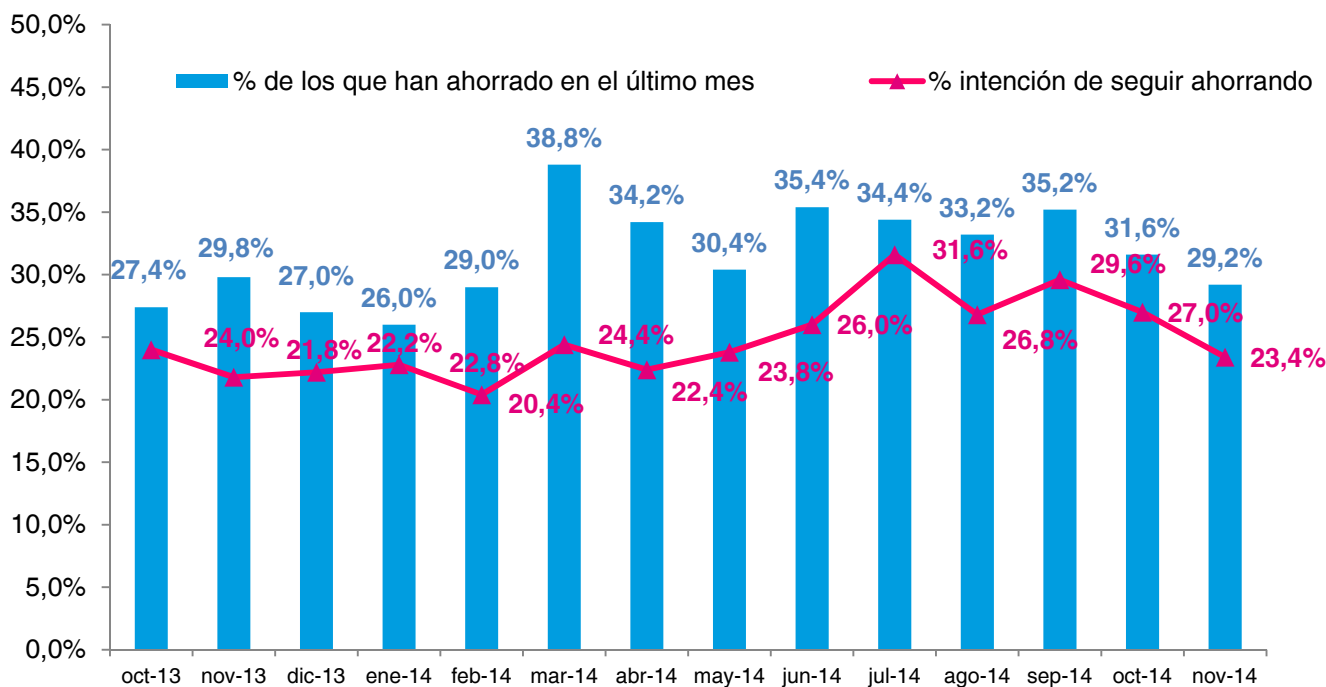
**Aumenta el porcentaje de españoles que piensa que la situación mejorará y disminuye el de aquellos que opina que empeorará.**

Un 27,2% opina que la situación en los próximos meses mejorará frente al 23,6% que lo dijo en nuestro estudio del mes pasado. Si realizamos una comparación con los datos de hace un año, los arrojados en la encuesta realizada en noviembre del 2013, eran igualmente inferiores a los manifestados este mes.

Por otro lado nos encontramos con una disminución en el número de españoles que piensa que la situación ira a peor en los próximos 12 meses, 22,0% frente al 23,6% que lo opinaba el mes pasado. Si esta comparación la realizamos con la encuesta realizada el mismo mes del año anterior, la reducción es de 9 puntos porcentuales , 31% vs 22%.

El grueso de consumidores continua estando en el porcentaje que se muestra neutro en el sentido de que piensa que la situación permanecerá estable, alcanzando el 50,8%.

**Ahorro de los españoles.**  
 En el último mes, ¿ha conseguido su unidad familiar ahorrar?



**Desde el mes de septiembre 2014, notamos una disminución tanto en el porcentaje de consumidores que ahorra como en el que tiene intención de hacerlo.**

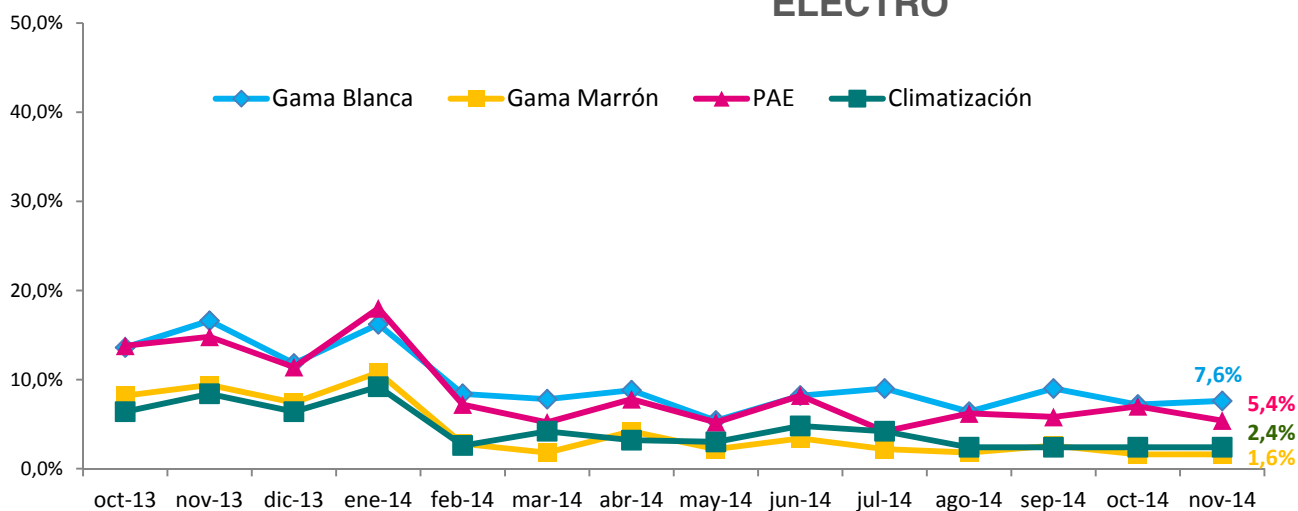
Un 29,2% de españoles encuestados han declarado haber podido ahorrar algo este mes, frente al 31,6% que lo hizo el mes anterior, disminuyendo 2,4 puntos porcentuales.

La intención de seguir disminuye este mes, siendo un 23,4% de consumidores que manifiesta esta intención frente al 27,0% que lo hizo en octubre.

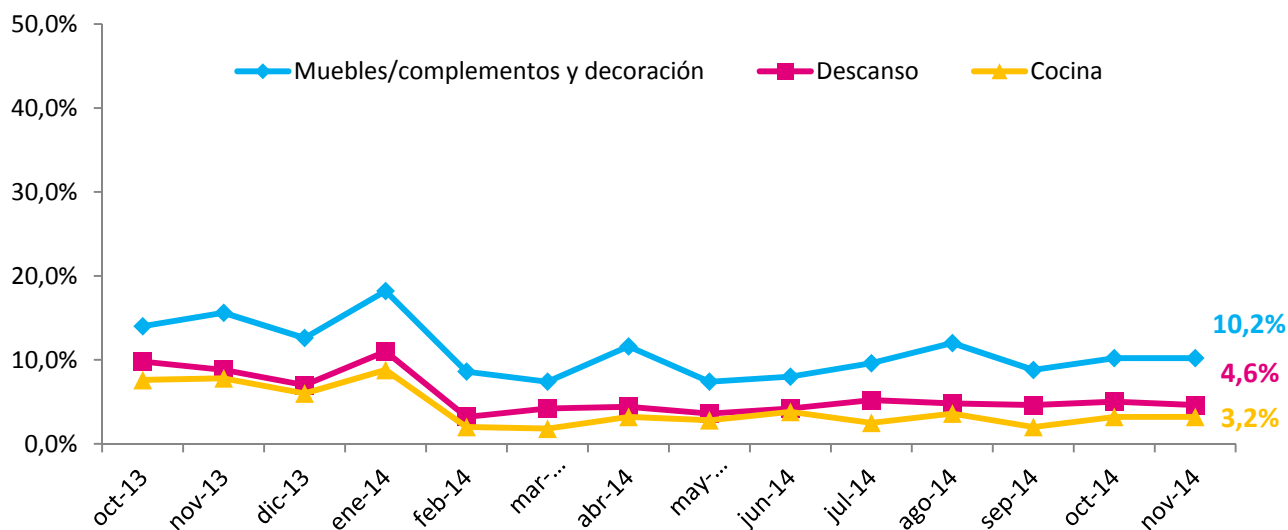
La cuesta de septiembre parece haberse prolongado, y unido con las futuras compras navideñas, lo que hace que el remanente que se puede destinar al ahorro disminuya en muchos consumidores.



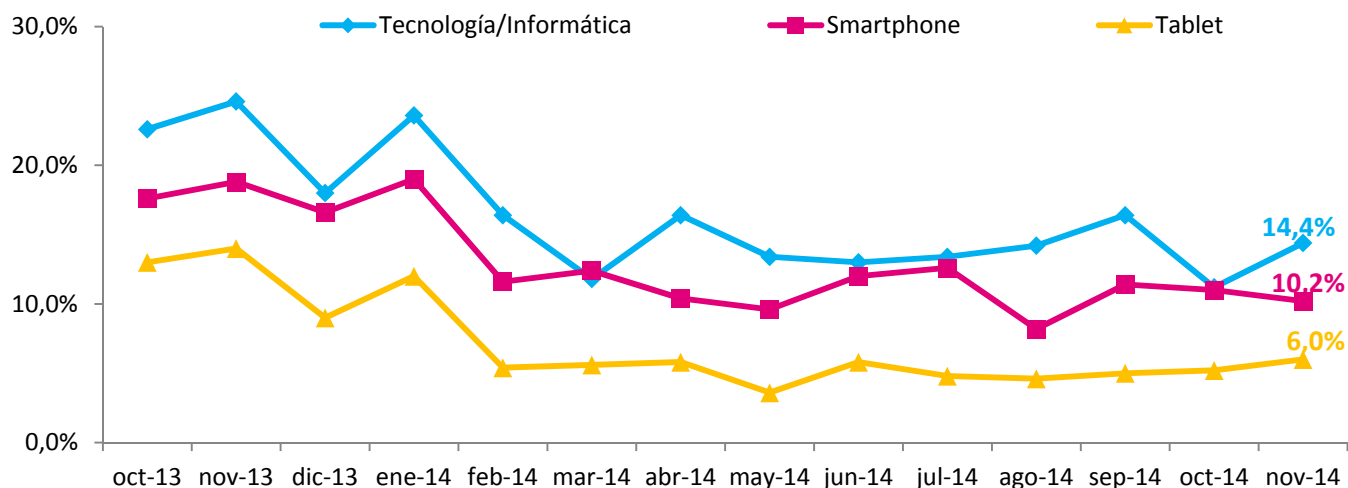
¿Piensa adquirir en los próximos 3 meses algunos de los siguientes bienes y servicios?  
**ELECTRO**



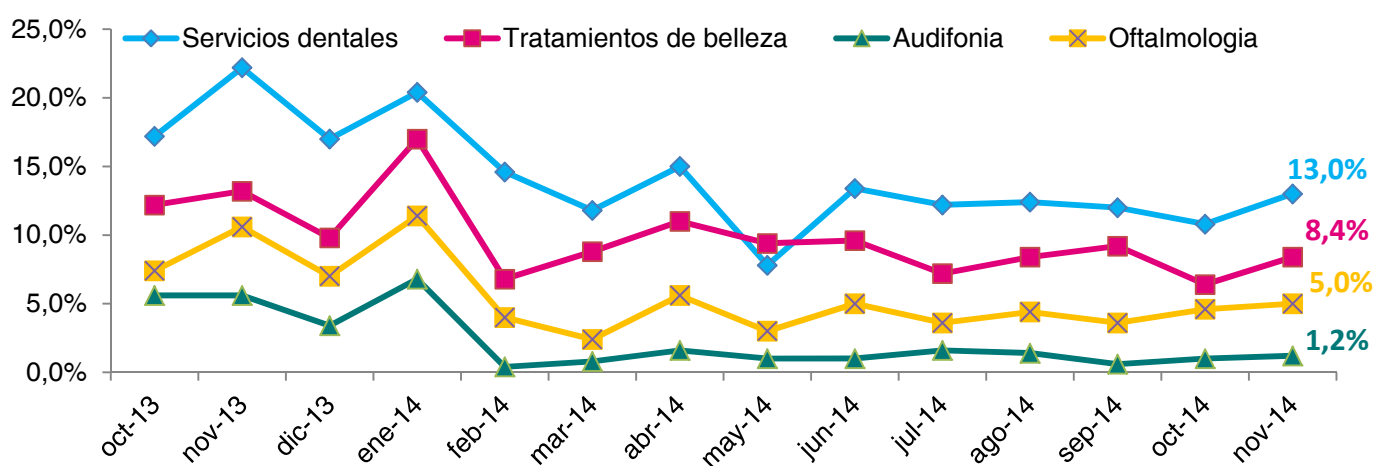
¿Piensa adquirir en los próximos 3 meses algunos de los siguientes bienes y servicios?  
**HABITAT**



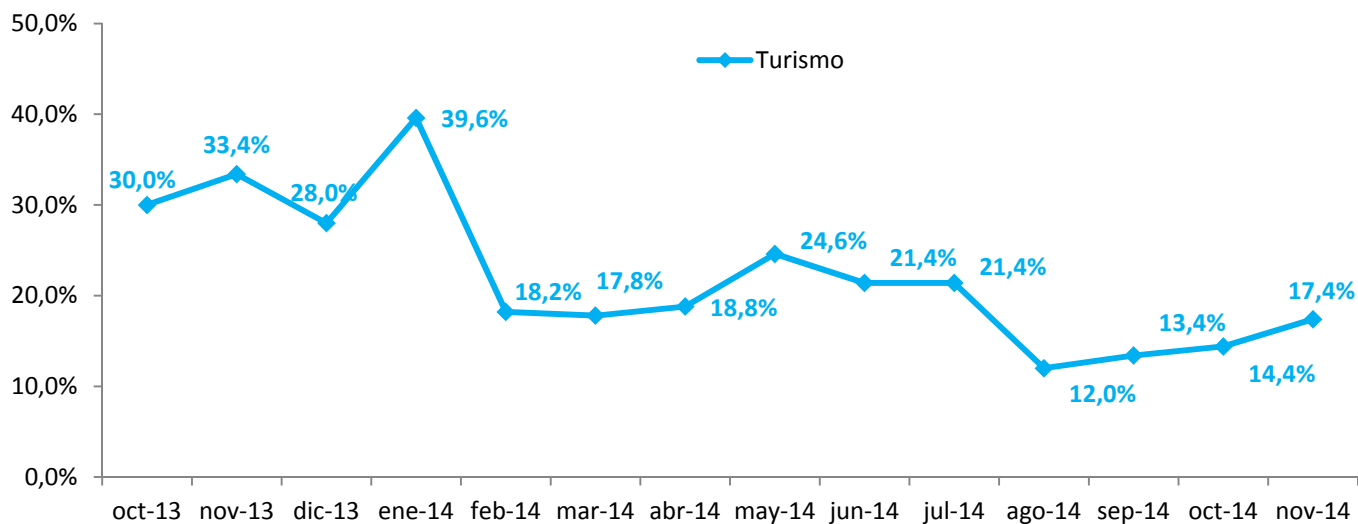
¿Piensa adquirir en los próximos 3 meses algunos de los siguientes bienes y servicios?  
**TECNOLOGÍA**



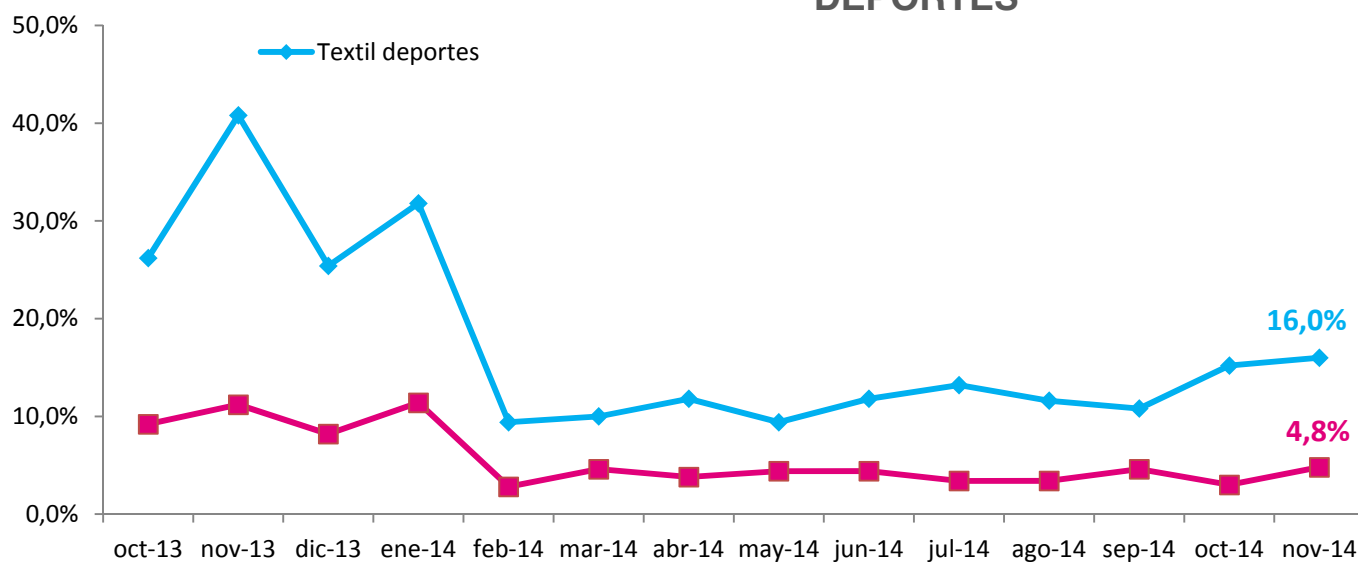
¿Piensa adquirir en los próximos 3 meses algunos de los siguientes bienes y servicios?  
**SALUD**



¿Piensa adquirir en los próximos 3 meses algunos de los siguientes bienes y servicios?  
**TURISMO**



¿Piensa adquirir en los próximos 3 meses algunos de los siguientes bienes y servicios?  
**DEPORTES**



En octubre 2014, el Top 5 en intenciones de compra en noviembre 2014 :

- Viajes: 17,4% (+ 3 puntos porcentuales)
- Textil/deportes: 16,0% (+0,8 puntos porcentuales)
- Tecnología/informática : 14,4% (+3,2 puntos porcentuales)
- Servicios dentales: 13,0% (+2,2 puntos porcentuales)
- Muebles/complementos y decoración: 10,2% (se mantiene estable)

# el Observatorio Cetelem 2014

Mensual |

[www.elObservatorioCetelem.es](http://www.elObservatorioCetelem.es)  
[www.PrensaCetelem.es](http://www.PrensaCetelem.es)  
En **Twitter**: @Obs\_Cetelem\_ES

