

el Observatorio Cetelem 2014

Mensual |

Lo que han gastado los
españoles en la vuelta
al cole

www.elObservatorioCetelem.es
www.PrensaCetelem.es
En **Twitter**: @Obs_Cetelem_ES



INTRODUCCIÓN

Cetelem presenta en 2014 una edición especial de **El Observatorio** en la que mostramos los datos de cuanto han gastado los españoles en sus compras relacionadas con la vuelta al cole.

Los datos analizados y las reflexiones mostradas en esta edición de El Observatorio Cetelem, se han obtenido a partir de la realización de una encuesta online realizada por la empresa Investmarket:

Metodología online (CAWI)

- Universo: Población mayor de 18 años
- Ámbito: Nacional
- Tamaño de muestra: 500 encuestas
- Error Muestral: $\pm 4,47\%$ para datos globales

Esperamos que el contenido sea de su agrado y la información pueda serle de utilidad.

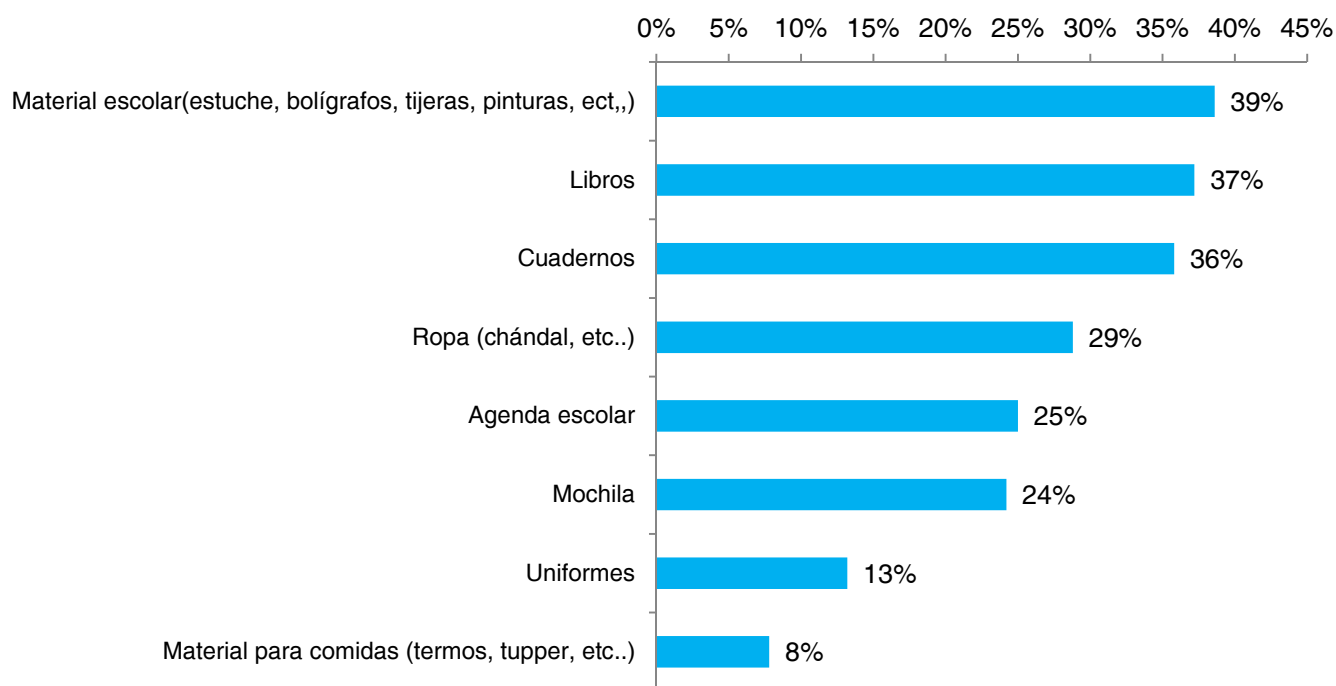
Un cordial saludo,

El Observatorio Cetelem

www.elobservatoriocetelem.es

www.prensacetelem.es

[@Obs_Cetelem_ES](https://twitter.com/Obs_Cetelem_ES)



Fuente: Encuesta Cetelem- Investmarket. Encuesta mayo 2014 y Agosto 2014

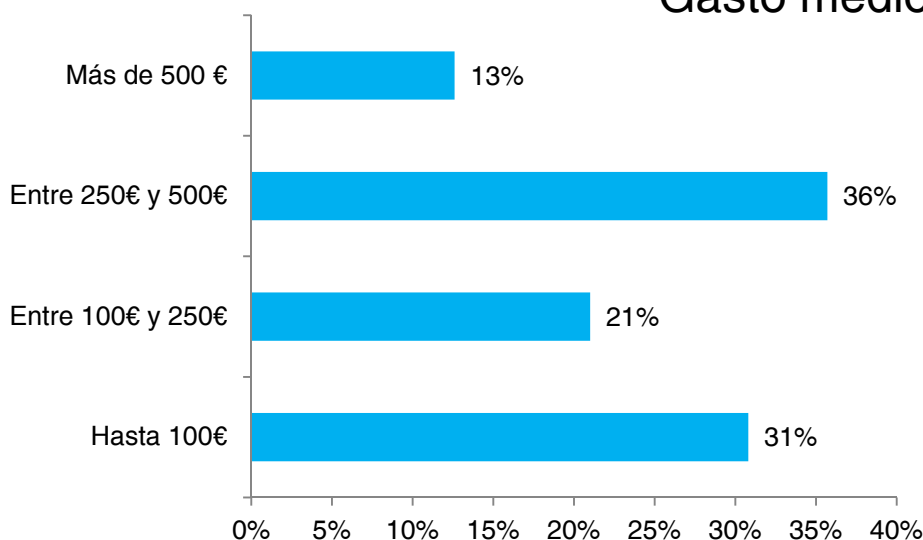
Los productos más comprados por los españoles relacionados con “la vuelta al cole” son material escolar, libros y cuadernos.

Un 39% de los encuestados afirma haber comprado material escolar como bolígrafos, pinturas, etc. Los libros con un 37% son los productos más comprados en segundo lugar. El tercer puesto lo ocupan los cuadernos con un 36%.

Los productos textiles son adquiridos por el 29%, las agendas escolares por el 25% y las mochilas por el 24%.

Un 13% declara haber comprado uniformes, y solo un 8% ha dedicado presupuesto a adquirir productos relacionados con la conservación de la comida como termos o tuper.

Gasto medio 337€



Fuente: Encuesta Cetelem- Investmarket. Encuesta mayo 2014 y Agosto 2014

Un 36% de los encuestados declara haber gastado entre 250€ y 500€ en la vuelta al cole.

Entre los rangos de importes gastados en lo relacionado con la vuelta al cole, el más mencionado ha sido aquel entre 250€ y 500€ (36%).

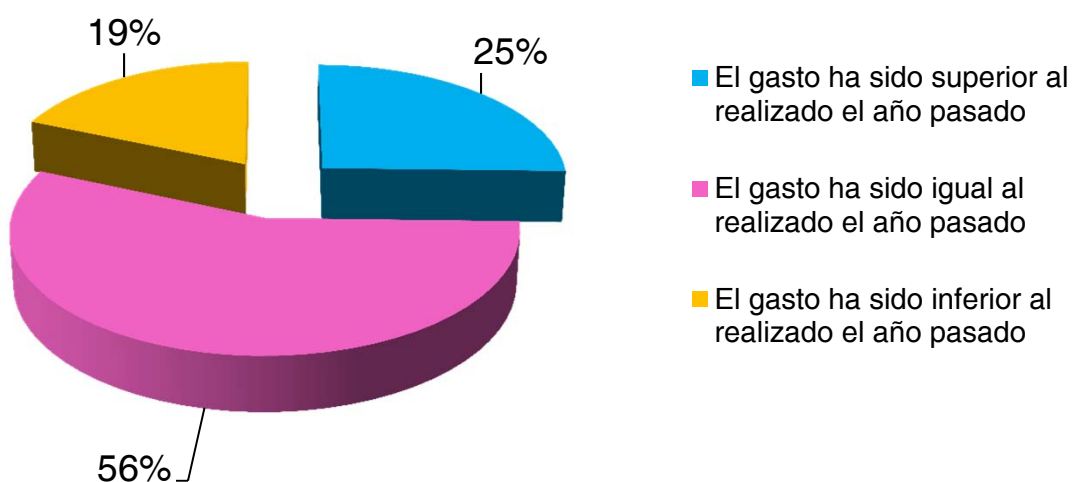
Un 31% sólo ha gastado como máximo 100€ en estos productos.

Entre 100€ y 250€ es el rango declarado por un 21% de los encuestados.

Por último el rango superior a 500€ es mencionado por un 13%.

En definitiva y según nuestra encuesta realizada, el gasto medio realizado por los españoles en la vuelta al cole, sin tener en cuenta los costes de las matrículas y mensualidades de los centros de enseñanza, ha sido de 337€.

En lo referente al gasto realizado
en la vuelta al cole...
(En % respuesta única)



Fuente: Encuesta Cetelem- Investmarket. Encuesta mayo 2014 y Agosto 2014

La mayoría de españoles ha gastado lo mismo que el año pasado en lo referente a la vuelta al cole (56%)

Un 56% afirma haber destinado el mismo presupuesto que el año pasado a las compras relacionadas con "la vuelta al cole".

Es interesante destacar ese 25% que declara haber gastado más este año que el anterior.

Existe también un porcentaje considerable de aquellos que declaran haber gastado menos, un 19%.

el Observatorio Cetelem 2014

Mensual |

www.elObservatorioCetelem.es
www.PrensaCetelem.es
En **Twitter**: @Obs_Cetelem_ES

